



***Vespa Sprint***

***125 Super***

***150 Super***

CATALOGUE OF SPARE PARTS  
CATALOGO DE PIEZAS DE RECAMBIO

[scooterhelp.com](http://scooterhelp.com)







CATALOGUE OF SPARE PARTS FOR:  
CATALOGO DE PIEZAS DE RECAMBIO PARA:

VESPA "SPRINT,, Mod. VLB 1  
VESPA "SUPER 125,, Mod. VNC 1  
VESPA "SUPER 150,, Mod. VBC 1

NOTICE — INSTRUCCIONES

On this catalogue are illustrated all parts delivered as spare for said vehicles.

On each illustrated table the various details are countersigned by a number; on the part list, in correspondence to the detail number is indicated the parts drg. number, the part name, the quantity and the validity for these Vespa models.

The tables are subdivided as follows:

**Engine/Motor:** T. I ÷ VII - **Chassis/Bastidor:** T. VIII ÷ XI - **Steering column/Dirección:** T. XII ÷ XIII - **Handlebars/Manillar:** T. XIV - **Transmissions/Transmisiones:** T. XV ÷ XVI - **Wheel, Tools/Rueda, Herramientas:** T. XVII - **Electrical equipment/Equipo eléctrico:** XVIII ÷ XIX - **Accessories/Accesorios:** T. XX.

At the end of this publication there is the index of the spare part drg. numbers.

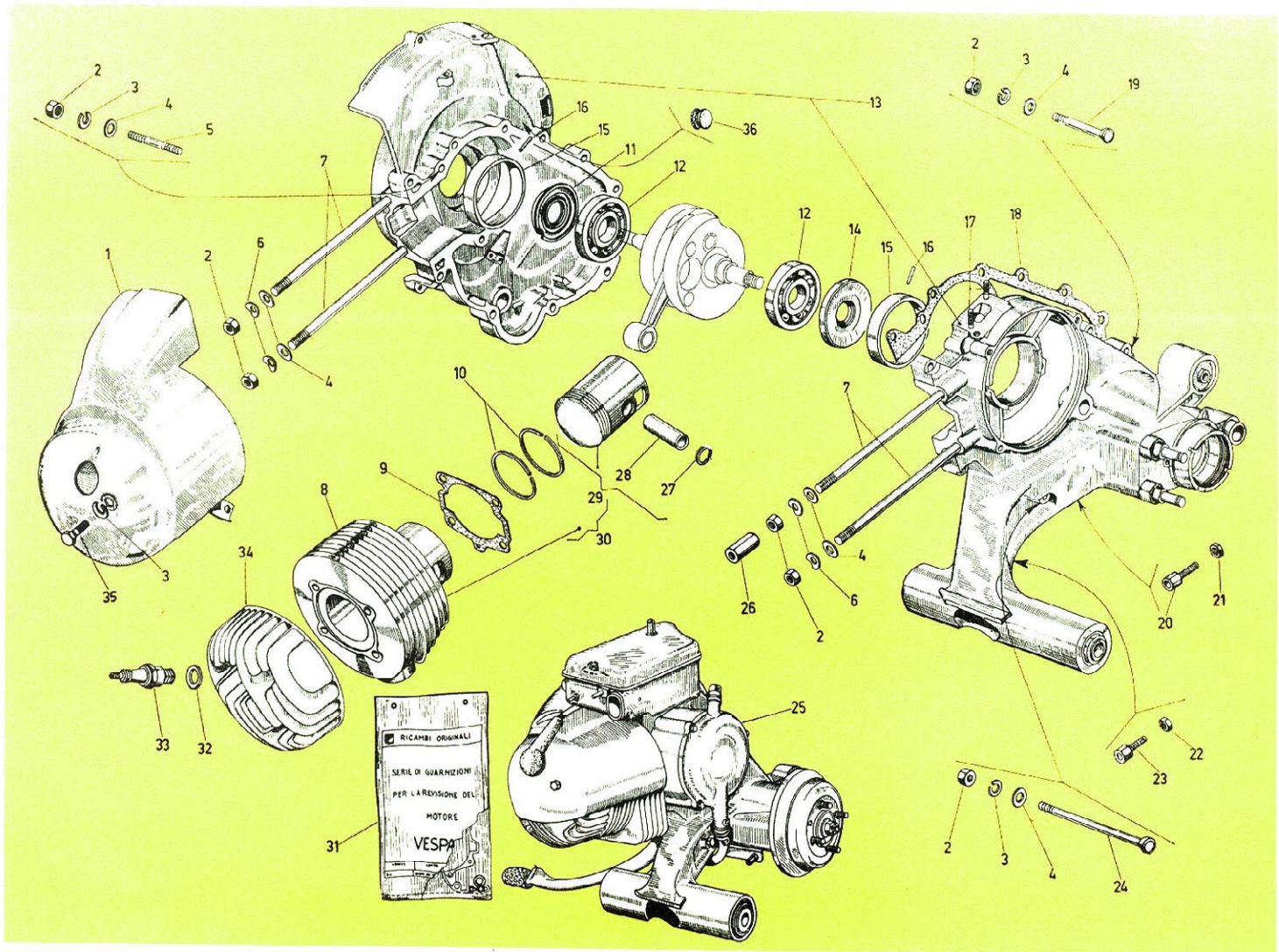
El presente catálogo comprende las piezas que se suministran como recambio para los vehículos más arriba indicados.

En cada tabla las piezas están señaladas con el número de figura; en las tablas relativas se halla indicado el correspondiente número de dibujo, la denominación, la cantidad y la indicación de la validez para los tres modelos de Vespa.

Las tablas están agrupadas como se indica a continuación:

El índice numérico de las piezas de recambio se halla después de las tablas.





T. I

**Crankcase - Cylinder**

**Cárter - Cilindro**

Fig. N.	PART NAME DENOMINACION	Valid for Válido para	Spare parts Piezas de repuesto	Nc. off Cantidad	Fig. N.	PART NAME DENOMINACION	Valid for Válido para	Spare parts Piezas de repuesto	Nc. off Cantidad
1	Cooling hood Deflector	↑ VLB1 - VBC1 - VNC1 ↓	<b>2/84831</b>	1	10	Piston ring, normal Segmento normal	VLB1 VBC1	<b>26578</b>	2
2	Nut for sec. cylinder and fitting crank. halves Tuerca fijación cilindro y unión semicarter		<b>S. 1107</b>	16	10	Piston ring, 1st o/s. Segmento 1.er aumento	VNC1	<b>52575</b>	2
3	Spring washer Arandela grower		<b>S. 3107</b>	12	10	Piston ring, 2nd o/s. Segmento 2.o aumento	VLB1 VBC1 VNC1	<b>27690</b> <b>87432</b>	2
4	Plain washer Arandela plana		<b>S. 3057</b>	15	10	Piston ring, 3rd o/s. Segmento 3.er aumento	VNC1	<b>27691</b> <b>87433</b>	2
5	Crankcase halves fitting stud Espárrago unión semicarter		<b>S. 11288</b>	6	10	Piston ring, 4th o/s. Segmento 4.o aumento	VLB1 VBC1 VNC1	<b>27692</b> <b>87434</b>	2
6	Cylinder sec. spring washer Arandela elástica fijación cilindro		<b>S. 6977</b>	4	10	Oil seal (flywheel side) Retén de aceite (lado vol. mag.)	VLB1 VBC1 VNC1	<b>27693</b> <b>87435</b>	2
7	Cylinder securing stud Espárrago fijación cilindro		<b>46261</b>	4	11	Bearing Cojinete	VLB1 - VNC1	<b>2/84644</b>	1
8	Cylinder Cilindro		**)	1	12	<b>Crankcase assy.</b> <b>Cárter completo</b>		<b>93031</b>	2
9	Cylinder gasket Junta		<b>89120</b>	1	13			<b>90997</b>	1

scooterhelp.com





Fig. N.	PART NAME DENOMINACION	Valid for Válido para	Spare parts Piezas de repuesto	No. off Cantidad	Fig. N.	PART NAME DENOMINACION	Valid for Válido para	Spare parts Piezas de repuesto	No. off Cantidad
14	Oil seal (clutch side) Retén aceite (lato embrague)	↑	<b>2/49290</b>	1	29	<b>Piston wrist pin assy., 2nd o/s. Grupo pistón - bulón, 2.o au- mento</b>	VLB1 VBC1 VNC1	<b>90818</b> c) <b>87421</b> c)	1 1
15	Bush Casquillo		<b>80992</b>	2	29	<b>Piston wrist pin assy., 3rd o/s. Grupo pistón - bulón, 3.er au- mento</b>	VLB1 VBC1 VNC1	<b>90819</b> c) <b>87422</b> c)	1 1
16	Dowel pin Fija sujec. casquillo		<b>S. 13005</b>	6	29	<b>Piston wrist pin assy., 4th o/s. Grupo pistón - bulón, 4.o au- mento</b>	VLB1 VBC1 VNC1	<b>90820</b> c) <b>87423</b> c)	1 1
17	Carburettor securing stud Espárrago fijación carburador		<b>S. 521</b>	2	29	<b>Piston wrist pin assy., 4th o/s. Grupo pistón - bulón, 4.o au- mento</b>	VLB1 VBC1 VNC1	<b>90820</b> c) <b>87423</b> c)	1 1
18	Gasket Junta		<b>49502</b>	1	30	<b>Cylinder piston assy. Grupo cilindro - pistón</b>	VLB1 VBC1 VNC1	<b>90628</b> d) <b>93899</b> d)	1 1
19	Crankcase sec. bolt, short Tornillo corto unión carter		<b>S. 12485</b>	7	31	<b>Set of gaskets for engine overhauling Serie juntas para revis. motor</b>	VLB1 VBC1 VNC1	<b>91730</b> e, +) <b>91991</b> e, ▲)	— —
20	Adjusting screw, rear brake Tornillo regulación freno	VLB1 - VBC1 - VNC1	<b>23823</b>	1	32	Sparking - plug washer Junta para bujía	VLB1 VBC1 VNC1	<b>318</b>	1
21	Nut for screw n. 20 Tuerca para tornillo n. 20		<b>S. 1207</b>	1	33	Sparking - plug Bujía	VLB1 VBC1 VNC1	<b>89681</b> f)	1
22	Nut for screw n. 23 Tuerca para tornillo n. 23		<b>S. 1205</b>	1	34	Cylinder head Culata	VLB1 VBC1 VNC1	<b>90970</b> <b>90573</b>	1 1
23	Adjusting screw, clutch Tornillo regulación embrague		<b>90527</b>	1	35	Bolt sec. cooling hood Tornillo fijación deflector	VLB1 VBC1 VNC1	<b>S. 14441</b>	1
24	Crankcase sec. bolt, long Tornillo largo unión carter	↓	<b>S. 14565</b>	1	36	Plug Tapón	VLB1 VBC1 VNC1	<b>48531</b>	1
25	<b>Engine, assy. Motor completo</b>	VLB1 VBC1 VNC1	<b>90816</b> b) <b>112425</b> b) <b>112424</b> b)	1 1 1					
26	Spacer nut Tuerca de separación	VLB1 - VNC1	<b>S. 1447</b>	1					
27	Circlip Anillo elástico	VLB1 VBC1 VNC1	<b>S. 6615</b>	2					
28	Wrist - pin Bulón del pistón	VLB1 VBC1 VNC1	<b>2/13127</b> <b>2/51992</b>	1 1					
29	<b>Piston wrist pin assy., nor- mal Grupo pistón - bulón normal</b>	VLB1 VBC1 VNC1	<b>90626</b> c) <b>86944</b> c)	1 1					
29	<b>Piston wrist pin assy., 1st o/s. Grupo pistón - bulón 1.er au- mento</b>	VLB1 VBC1 VNC1	<b>90817</b> c) <b>87420</b> c)	1 1					

\*\* ) - The cylinder - piston - wrist pin (Fig. 30) is furnished as spare part.

\*\* ) - El grupo cilindro - pistón - bulón Fig. 30 se suministra como pieza de repuestos.

a) - With parts/Con piezas: Fig. 2 - 3 - 4 - 5 - 7 - 15 - 16 - 17 - 18 - 19 - 24 - 36 T. I; 5 - 6 - 40 - 41 - 42 - 43 - 44 - 45 T. II; 1 - 2 - 3 - 4 - 15 - 16 - 17 - 18 T. IV.

b) - Parts/Piezas: Fig. T. I ÷ VII.

c) - With parts/Con piezas: Fig. 27 - 28.

d) - With parts/Con piezas: Fig. 8 - 29.

e) - With parts/Con piezas: Fig. 9 - 18 T. I; 6 - 35 - 37 - 39 T. III; 31 - 53 - 57 T. VI; 25 - 27 T. VII.

f) - The sparking plug 89681 type Marelli CW 225 N-T can be substituted by the sparking-plugs indicated in the Service Station Manual.

- Además de las bujías 89681 tipo Marelli CW 225 N-T pueden montarse las bujías indicadas en el Manual para Estaciones de Servicio.

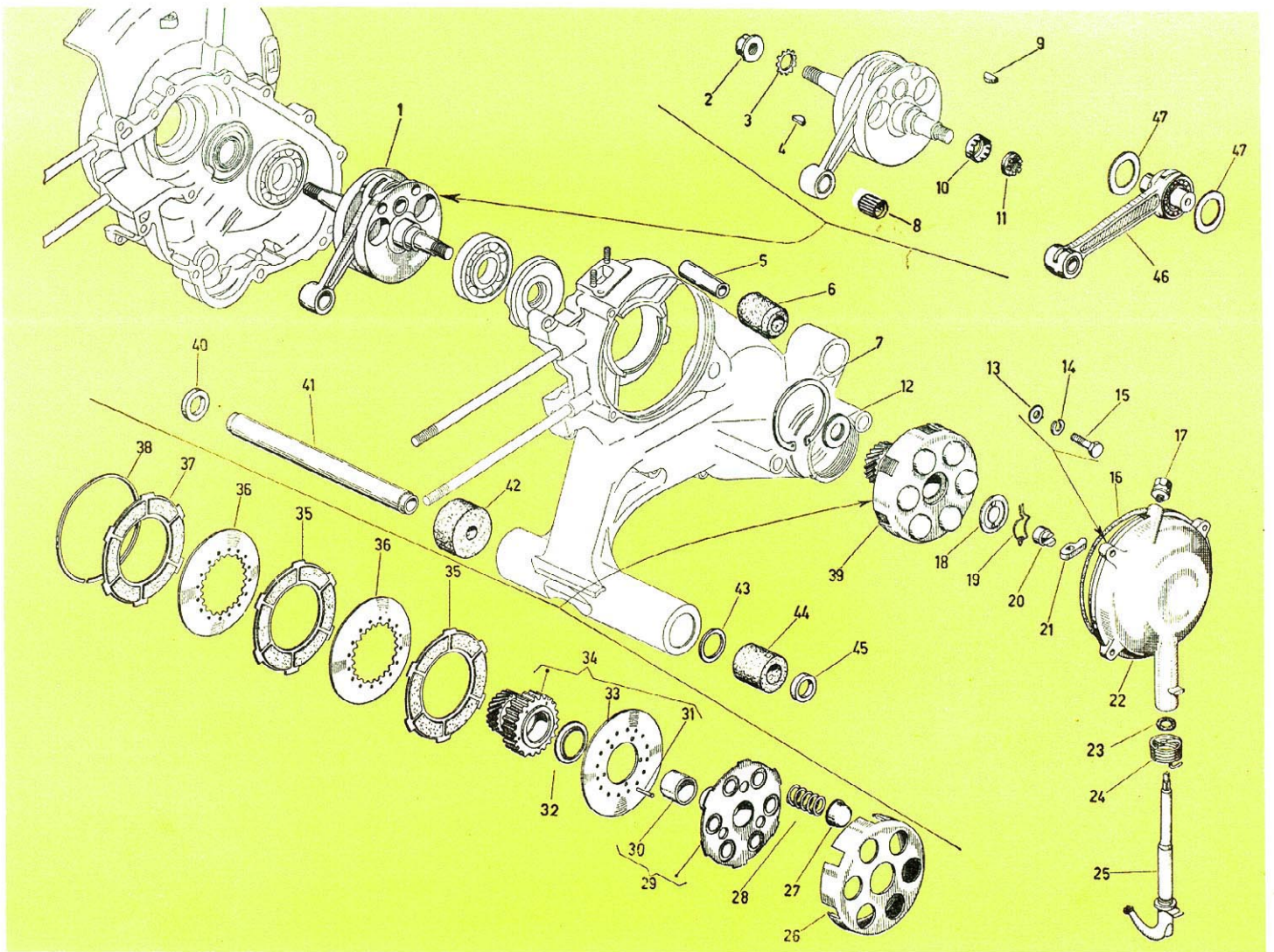
+ ) - VLB 1: 01001 ÷ 012664.

▲ ) - VLB 1: 012665 ÷ .....

scooterhelp.com







T. II

Crankshaft - Clutch

Cigüeñal - Embrague

Fig. N.	PART NAME DENOMINACION	Valid for Válido para	Spare parts Piezas de repuesto	No. off Cantidad	Fig. N.	PART NAME DENOMINACION	Valid for Válido para	Spare parts Piezas de repuesto	No. off Cantidad
1	<b>Crankshaft assy. Cigüeñal completo</b>	↑	<b>91060</b> a)	1	10	Ring Arandela almenada	↑	<b>22313</b>	1
2	Nut for sec. flywheel magn. Tuerca fijación vol. magnético	VLB 1 - VBC 1 - VNC 1	<b>S. 1544</b>	1	11	Nut ring Tuerca	VLB 1 - VBC 1 - VNC 1	<b>20375</b>	1
3	Star washer Arandela dentada		<b>686</b>	1	12	Spacer washer Arandela tope		<b>48834</b>	1
4	Key Chaveta		<b>267</b>	1	13	Plain washer Arandela plana		<b>S. 3056</b>	3
5	Damper fix. bush Tubo para amortig.		<b>94727</b>	1	14	Spring washer Arandela grower		<b>S. 3106</b>	3
6	Sleeve buffer Silent - block para amortiguador		<b>40316</b>	1	15	Bolt Tornillo		<b>S. 14413</b>	3
7	Circlip Anillo elástico		<b>87804</b>	1	16	Ring seal Junta		<b>17781</b>	1
8	Cage Jaula		<b>93233</b> b)	1	17	Breather Respiradero		<b>19301</b>	1
9	Key Chaveta		<b>97</b>	1	18	Pressure plate Platillo		<b>16321</b>	1

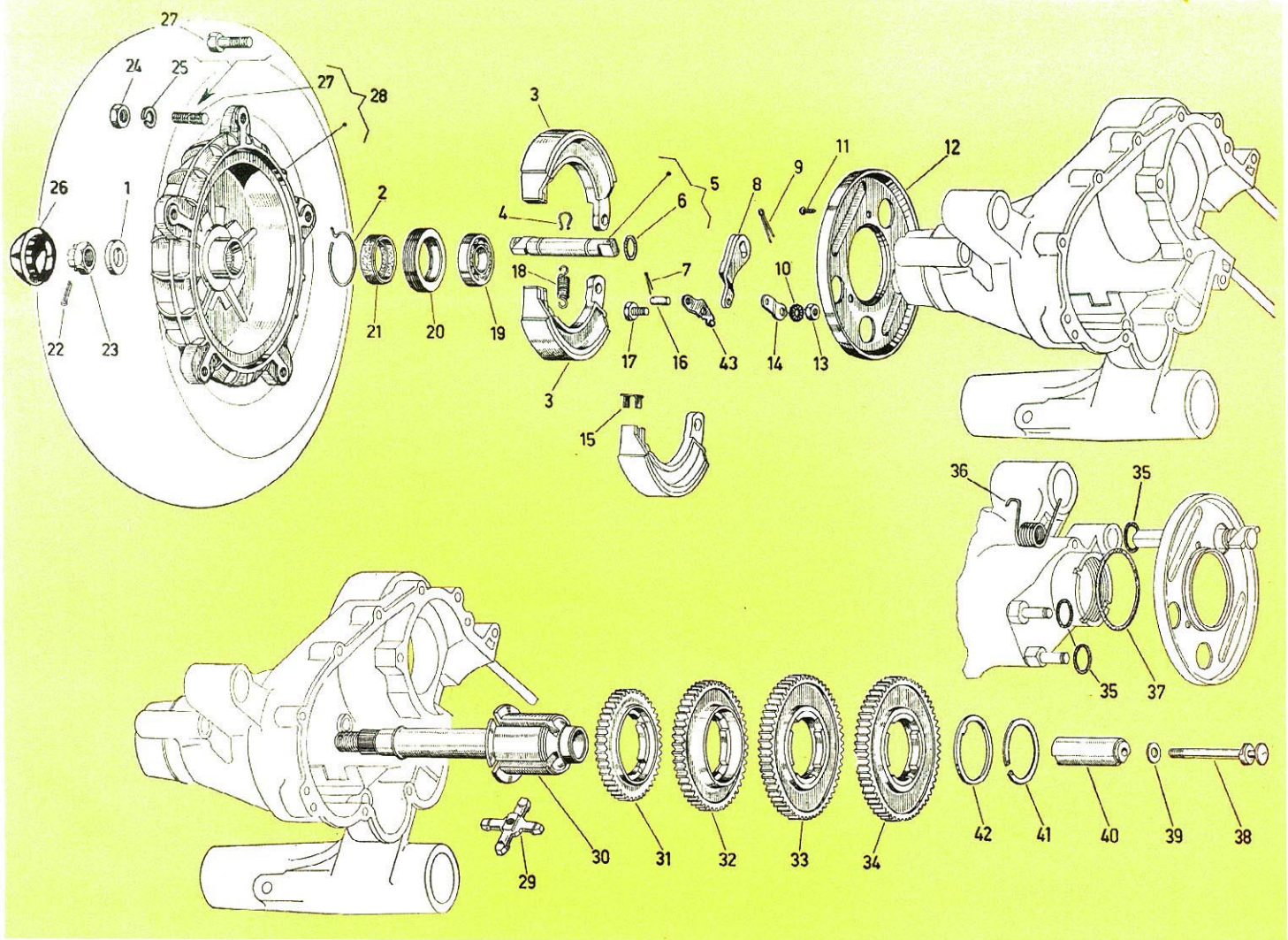
scooterhelp.com











T. III

Gear group - Rear wheel hub

Engranajes cambio - Brida rueda trasera

Fig. N.	PART NAME DENOMINACION	Valid for Válido para	Spare parts Piezas de repuesto	No. off Cantidad	Fig. N.	PART NAME DENOMINACION	Valid for Válido para	Spare parts Piezas de repuesto	No. off Cantidad
1	Plain washer Arandela	VLB1 VBC1 VNC1	<b>87714</b> <b>S. 13879</b>	1 1	9	Split pin Grupilla		<b>S. 3208</b>	1
2	Spring clip Anillo elástico	VLB1 VBC1 VNC1	<b>46700</b> <b>52762</b>	1 1	10	Spring washer Arandela grower		<b>S. 6939</b>	1
3	<b>Brake jaw</b> <b>Zapatas</b>	VLB1 VBC1 VNC1	<b>72339</b> a) <b>110412</b>	2 2	11	Screw Tornillo fijación disco		<b>12869</b>	3
4	Spring clip Anillo elástico		<b>61</b>	2	12	Dust cover Disco guardapolvo	VLB1 VBC1 VNC1	<b>78482</b> <b>110379</b>	1 1
5	<b>Brake operating shaft</b> <b>Eje palanca freno</b>	VLB1 - VBC1 - VNC1	<b>97181</b> b)	1	13	Nut Tuerca		<b>S. 1426</b>	1
6	Oil seal Junta		<b>S. 6714</b>	2	14	Anchor plate Chapita del freno		<b>42047</b>	2
7	Split pin Grupilla para eje		<b>S. 12761</b>	2	15	Shoe protecting plate Chapita p. zapata		<b>24410</b>	2
8	Actuating plate Palanca	VLB1 VBC1 VNC1	<b>100101</b> <b>42043</b>	1 1	16	Anchor pin Eje		<b>90306</b>	1

scooterhelp.com



Fig. N.	PART NAME DENOMINACION	Valid for Válido para	Spare parts Piezas de repuesto	No. off Cantidad	Fig. N.	PART NAME DENOMINACION	Valid for Válido para	Spare parts Piezas de repuesto	No. off Cantidad
17	Bolt sec. brake cable Tornillo fijacion cable freno	VLC1 - VNC1	<b>85673</b>	1	34	Botton gear Engranaje 1.a vel.	VLB1 VBC1 VNC1	<b>78821</b> <b>51124</b>	1 1
18	Return spring Muelle recuperador zapatas tras.	VLB1 - VBC1 - VNC1	<b>78522</b>	1	35	Packing Junta para disco		<b>78164</b>	3
19	Ball bearing Cojinete	VLB1	<b>7563</b>	1	36	Spring Muelle para palanca		<b>78521</b>	1
20	Ring nut Tuerca	VLB1 - VBC1 VNC1	<b>2/46688</b> <b>110415</b>	1 1	37	Packing Junta para disco		<b>78163</b>	1
21	Oil seal Retén	VLB1 VBC1 VNC1	<b>3/46699</b> <b>2/94119</b>	1 1	38	Selector spindle Varilla mando marchas		<b>92098</b>	1
22	Split pin Grupilla	VLB1 - VNC1	<b>S. 12787</b>	1	39	Lock washer Arandela freno		<b>S. 13768</b>	1
23	Castle nut Tuerca bloquea brida	VLB1 VBC1 - VNC1	<b>S. 2314</b>	1	40	Spindle guide bush Casquillo guía eje	VLB1 - VBC1 - VNC1	<b>2/47190</b>	1
24	Wheel securing nut Tuerca bloquea rueda	VLB1	<b>S. 1108</b>	5	41	Spring clip Anillo elástico		<b>18447</b>	1
25	Spring washer Arandela grower	VLB1 VBC1 VNC1	<b>S. 3108</b>	5	42	Packing washer Anillo de cont. engr. cambio		<b>18558</b>	1
26	Hub cap Tapón tambor freno	VLB1	<b>92517</b>	1	42	Packing washer, 1st o/s. Anillo 1.er aumento		<b>20321</b>	1
27	Wheel securing stud Espárrago bloquea rueda	VLB1	<b>85914</b>	5	42	Packing washer, 2nd o/s. Anillo 2.o aumento		<b>20322</b>	1
27	Wheel securing bolt Tornillo bloquea rueda	VBC1 VNC1	<b>S. 951</b>	4	42	Packing washer, 3rd o/s. Anillo 3.er aumento		<b>20323</b>	1
28	Brake drum Tambor freno	VLB1 VBC1 VNC1	<b>78480</b> <b>110375</b>	1 1	42	Packing washer, 4th o/s. Anillo 4.o aumento		<b>20324</b>	1
29	Selector spider Cruceta del cambio	VLB1 VBC1 VNC1	<b>94944</b>	1	43	Anchor plate Chapita del freno		<b>94779</b>	1
30	Drive shaft Eje engranaje cambio	VLB1 VBC1 VNC1	<b>94975</b> c)	1					
31	4th gear Engranaje 4.a vel.	VLB1 VBC1 VNC1	<b>111604</b> <b>110510</b> <b>58679</b>	1 1 1					
32	3rd gear Engranaje 3.a vel.	VLB1 VBC1 VNC1	<b>111615</b> <b>110509</b> <b>51123</b>	1 1 1					
33	2nd gear Engranaje 2.a vel.	VLB1 VBC1 VNC1	<b>78822</b> <b>110508</b> <b>59007</b>	1 1 1					

a) - With part/Con pieza: Fig. 15.

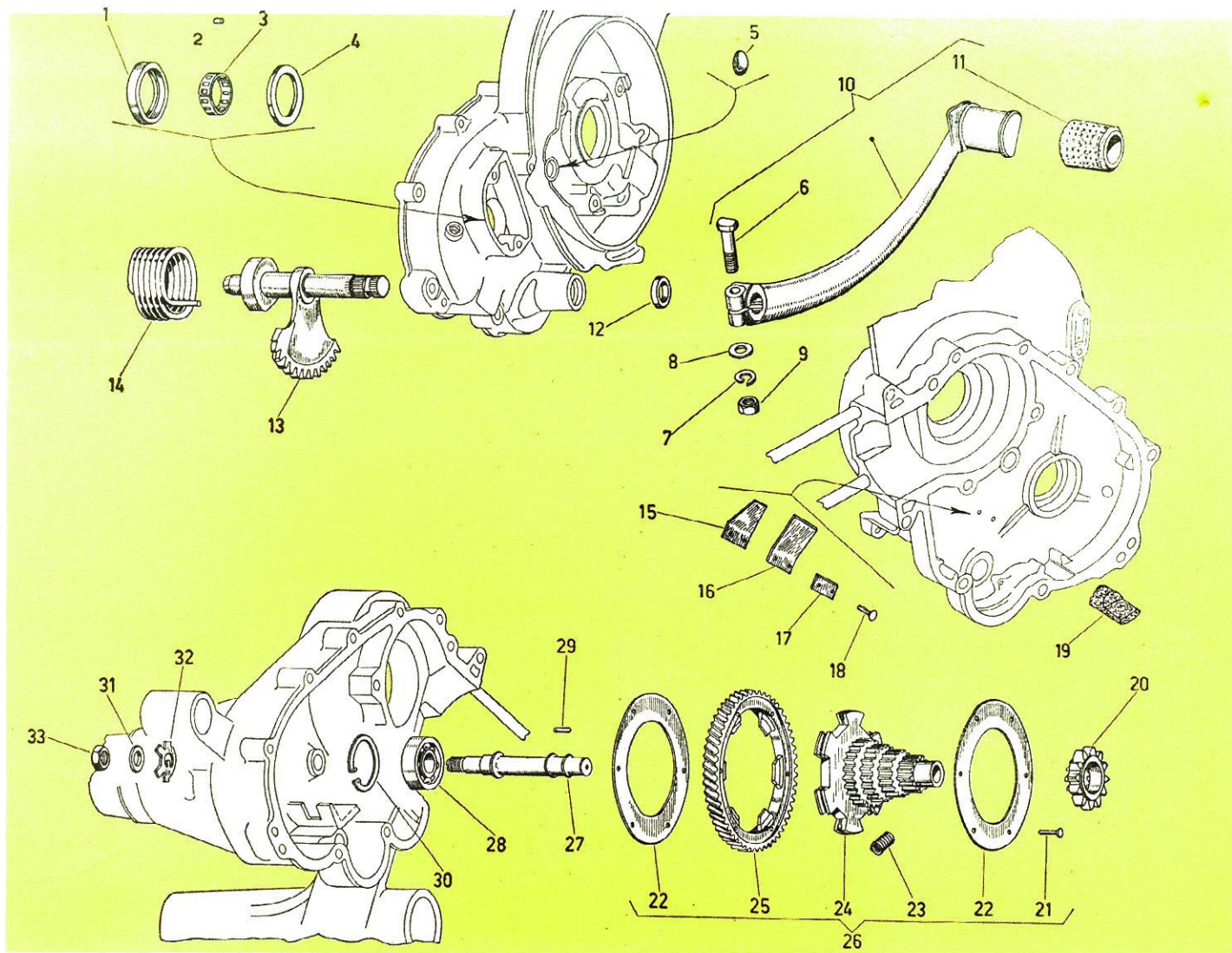
b) - With part/Con pieza: Fig. 6.

e) - In order to mount the part. 94975 on the 03699, assemble also part 94944 (fig. 29).  
- Para montar la pieza 94975 en los vehiculos VLB1: hasta el número 03699 acoplarlo con la pieza 94944 (Fig. 29).



scooterhelp.com





T. IV

Spring gear - Kickstarter

Engranaje elástico - Palanca puesta en marcha

Fig. N.	PART NAME DENOMINACION	Valid for Válido para	Spare parts Piezas de repuesto	No. off Cantidad	Fig. N.	PART NAME DENOMINACION	Valid for Válido para	Spare parts Piezas de repuesto	No. off Cantidad
1	Bearing track Casquillo	↑	<b>47160</b>	1	8	Plain washer Arandela plana	↑	<b>S. 3060</b>	1
2	Roller Rodillo		<b>81842</b>	14	9	Nut Tuerca		<b>S. 1109</b>	1
3	Roller cage Jaula rodillos		<b>82086</b>	1	10	<b>Kickstarter</b> <b>Palanca puesta en marcha</b>		<b>150003</b> a)	1
4	Washer Arandela	VLB 1 - VBC 1 - VNC 1	<b>47161</b>	1	11	Protective sleeve Protección pal. puesta en marcha	VLB 1 - VBC 1 - VNC 1	<b>49642</b>	1
5	Cap Tapón		<b>46631</b>	1	12	Packing Junta		<b>S. 6721</b>	1
6	Kickstarter securing bolt Tornillo para palanca		<b>S. 8507</b>	1	13	Starter sector Sector puesta en marcha		<b>77413</b>	1
7	Lock washer Arandela freno	↓	<b>S. 3109</b>	1	14	Return spring Muelle recuperador pal. p. m.	↓	<b>47218</b>	1

scooterhelp.com





Fig. N.	PART NAME DENOMINACION	Valid for Válido para	Spare parts Piezas de repuesto	No. off Cantidad	Fig. N.	PART NAME DENOMINACION	Valid for Válido para	Spare parts Piezas de repuesto	No. off Cantidad
15	Leaf spring Muelle piñón arranque	↑	<b>48000</b>	1	31	Plain washer Arandela plana	VLB 1 - VBC 1 - VNC 1	<b>S. 13940</b>	1
16	Leaf spring Muelle	↑	<b>54071</b>	1	32	Lock washer Arandela de frenado	VLB 1 - VBC 1 - VNC 1	<b>58560</b>	1
17	Plate Pletina	↑	<b>48002</b>	1	33	Layshaft securing nut Tuerca	VLB 1 - VBC 1 - VNC 1	<b>S. 1109</b>	1
18	Rivet Remache	↑	<b>S. 10790</b>	2					
19	Buffer Tope goma	↓	<b>46742</b>	2					
20	Starter gear Engranaje puesta en marcha	VLB1	<b>89229</b>	1					
		VBC1	<b>58680</b>	1					
		VNC1							
21	Rivet for plate Remache sujeción anillo cont.	VLB1	<b>S. 5765</b>	6					
		VBC1							
		VNC1	<b>S.10776</b>	6					
22	Spring retainer plate Anillo contención muelles	VLB1	<b>77370</b>	1					
		VBC1							
		VNC1	<b>89913</b>	2					
22	Spring retainer plate Anillo contención muelles	VLB1	<b>77371</b>	1					
		VBC1							
		VNC1							
23	Spring Muelle	VLB1	<b>78853</b>	6					
		VBC1							
		VNC1	<b>17887</b>	6					
24	Gear cluster Engranaje múltiple	VLB1	<b>97923</b>	1					
		VBC1	<b>110507</b>	1					
		VNC1	<b>58677</b>	1					
25	Outer gear rim Corona	VLB1	<b>77351</b>	1					
		VBC1							
		VNC1	<b>89911</b>	1					
26	<b>Spring gear</b> <b>Engranaje elástico completo</b>	VLB1	<b>97922</b>	1					
			b)						
		VNC1	<b>92074</b>	1					
			b)						
		VBC1	<b>110511</b>	1					
			b)						
27	Layshaft Eje engr. elástico	VLB1	<b>94419</b>	1					
		VBC1	<b>110512</b>	1					
		VNC1	<b>94417</b>	1					
28	Ball bearing Cojinete	VLB1	<b>97718</b>	1					
		VBC1	<b>30209</b>	1					
		VNC1	<b>32494</b>	1					
29	Roller Rodillo	VLB1	<b>2457</b>	21					
		VBC1							
		VNC1							
30	Circlip Anillo elástico	VLB1	<b>5141</b>	1					
		VBC1	<b>S. 6642</b>	1					
		VNC1	<b>S. 6637</b>	1					

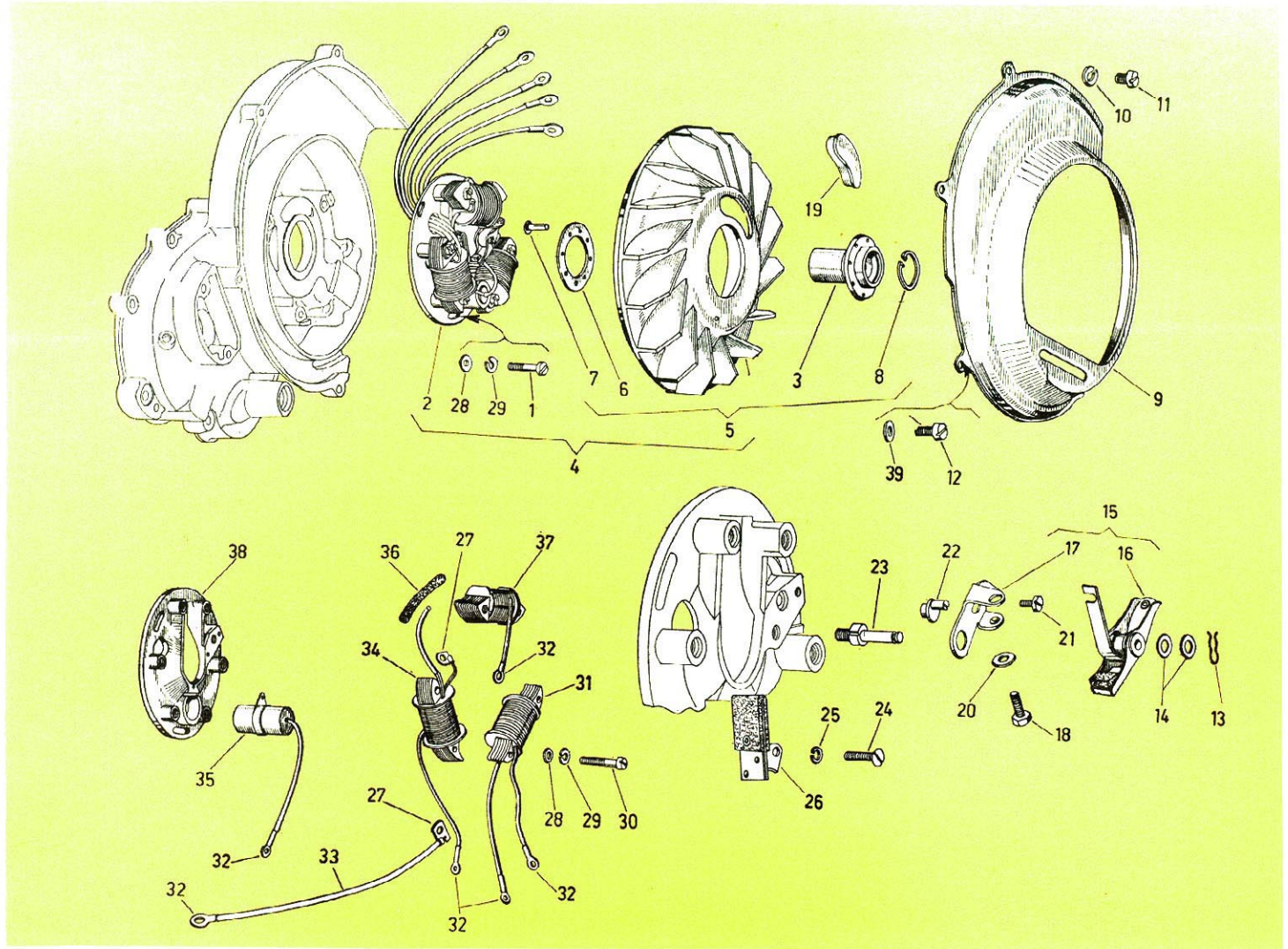
a) - With parts/Con piezas: Fig. 6 - 7 - 8 - 9 - 11

b) - With parts/Con piezas: Fig. 21 - 22 - 23 - 24 - 25



scooterhelp.com





T. V

Flywheel magneto

Volante magnético

Fig. N.	PART NAME DENOMINACION	Valid for Válido para	Spare parts Piezas de repuesto	No. off Cantidad	Fig. N.	PART NAME DENOMINACION	Valid for Válido para	Spare parts Piezas de repuesto	No. off Cantidad
1	Stator assy. sec. screw Tornillo fijación soporte bobinas	VLB1 VBC1 - VNC1	<b>292</b>	6	8	Circlip Anillo elástico	VLB1 - VBC1 - VNC1	<b>S. 5981</b>	1
2	<b>Stator assy.</b> <b>Soporte bobinas completo</b>		<b>71473</b> a)	1	9	Cover Tapa caracol ventilador		<b>47577</b>	1
3	Cam Leva	VLB1 VLB1 VBC1 VNC1	<b>110918</b> ▲) <b>111544</b> ●)	1 1	10	Spring washer Arandela grower		<b>S. 3106</b>	1
4	<b>Flywheel magneto</b> <b>Volante magnético completo</b>	VLB1 VBC1 - VNC1	<b>91428</b> b)	1	11	Cover securing screw Tornillo fijación tapa		<b>2946</b>	2
5	<b>Rotor with fan</b> <b>Rotor con ventilador</b>	VLB1 VBC1 - VNC1	<b>111381</b> c)	1	12	Screw Tornillo		<b>2856</b>	2
6	Washer Arandela	VLB1 VLB1 VBC1 VNC1	<b>98475</b> ▲) <b>111545</b> ●)	1 1	13	Spring clip Horquilla elástica		<b>625</b>	1
7	Cam securing rivet Remache fijación leva	VBC1 VBC1 VNC1	<b>150184</b>	8	14	Shim washer Arandela		<b>622</b>	2+5

scooterhelp.com



Fig. N.	PART NAME DENOMINACION	Valid for Válido para	Spare parts Piezas de repuesto	No. of Cantidad	Fig. N.	PART NAME DENOMINACION	Valid for Válido para	Spare parts Piezas de repuesto	No. of Cantidad
15	<b>Contact - breaker and rock arm bracket</b> <b>Grupo ruptor escuadrta</b>	VLB1 - VBC1 - VNC1	<b>98468</b> d)	1	31	<b>Coil n. 1</b> <b>Bobina n. 1</b>	VLB1 - VBC1 - VNC1	<b>91430</b> e)	6
16	Contact - breacket Ruptor		<b>98469</b>	1	32	Terminal Terminal		<b>14501</b>	1
17	Rock arm bracket Escuadrta		<b>16418</b>	1	33	<b>Electrical cable for H. T. coil to earth</b> <b>Cable masa bobina A. T.</b>		<b>97935</b> f)	1
18	Screw Tornillo	VLB1 VLB1 VBC1 VNC1	<b>S. 12331</b> ▲)	1	34	<b>Coil n. 2</b> <b>Bobina n. 2</b>	VLB1 - VBC1 - VNC1	<b>91431</b>	1
19	Plug Tapón	VLB1 VBC1 VNC1	<b>S. 10051</b> ●)	1	35	<b>Condenser</b> <b>Condensador</b>		<b>46750</b> g)	1
20	Plain washer Arandela plana	VLB1 VLB1 VBC1 VNC1	<b>S. 13800</b> ▲)	2	36	Tube Tubo aislante		<b>92778</b>	1
21	Screw securing bracket Tornillo fijación escuadrta	↑	<b>S. 12554</b> ●)	2	37	<b>Ignition coil</b> <b>Bobina magnética</b>	↓	<b>91429</b> g)	1
22	Eccentric pin Excéntrica		<b>S. 12332</b>	1	38	<b>Backplate assy.</b> <b>Soporte estator</b>		<b>87646</b> h)	1
23	Rock arm pivot stud Espárrago		<b>16420</b>	1	39	Spring washer Arandela plana		<b>S. 3056</b>	1
24	Screw secur. felt pad bracket Tornillo fijación escuadrta engrasador	VLB1 - VBC1 - VNC1	<b>16417</b>	1					
25	Spring washer Arandela grower		<b>S. 10079</b>	1					
26	Felt pad bracket Engrasador		<b>S. 3103</b>	1					
27	Terminal Terminal		<b>72836</b>	2					
28	Plain washer Rondelle plate		<b>662</b>	9					
29	Spring washer Arandela grower		<b>S. 3055</b>	9					
30	Coil securing screw Tornillo fijación bob.		<b>S. 3105</b>	6					
			<b>603</b>	1					

a) - With parts/Con piezas: Fig. 13 - 14 - 16 - 17 - 18 - 20 - 21 - 22 - 24 - 25 - 26 - 28 - 29 - 30 - 31 - 33 - 34 - 35 - 36 - 37 - 38.

b) - With parts/Con piezas: Fig. 2 - 5.

c) - With parts/Con piezas: Fig. 3 - 6 - 7 - 19.

d) - With parts/Con piezas: Fig. 16 - 17.

e) - With part/Con pieza: Fig. 27.

f) - With parts/Con piezas: Fig. 27 - 32.

g) - With part/Con pieza: Fig. 32.

h) - With part/Con pieza: Fig. 23.

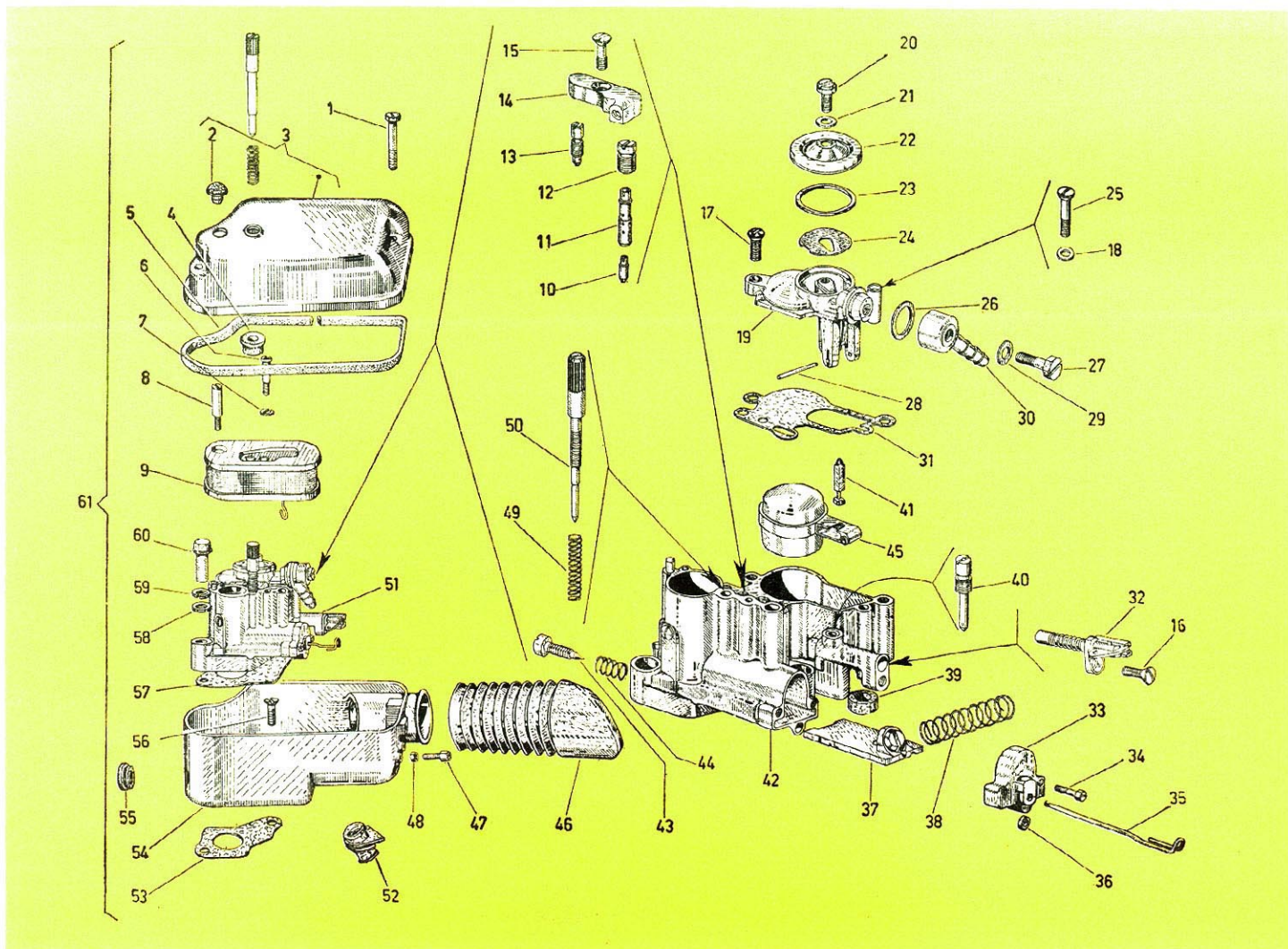
▲) - VLB 1: 01001 : 022177.

●) - VLB 1: 022178 ÷ .....

scooterhelp.com







T. VI

Carburettor - Air cleaner

Carburador - Depurador de aire

Fig. N.	PART NAME DENOMINACION	Valid for Válido para	Spare parts Piezas de repuesto	No. of Cantidad	Fig. N.	PART NAME DENOMINACION	Valid for Válido para	Spare parts Piezas de repuesto	No. of Cantidad
1	Cover securing screw Tornillo fijación tapa	↑ VLB1 - VBC1 - VNC1 ↓	<b>S. 14583</b>	2	10	Main jet Surtidor maximo	VLB1	<b>94090</b> ■)	1
2	Plug Tapón		<b>87975</b>	1			VLB1	<b>150047</b> ●)	1
3	<b>Air cleaner cover with plug</b> <b>Tapa filtro de aire con tapón</b>		<b>87856</b> a)	1	11	Mixer Emulsor	VLB1 VBC1 VNC1	<b>85297</b>	1
4	Packing Junta		<b>58364</b>	1	12	Calibrator Calibrador	VLB1	<b>89210</b> ■)	1
5	Gasket Junta		<b>2/84797</b>	1			VLB1 VNC1 VBC1	<b>150049</b> ●) <b>150167</b>	1
6	Air cleaner case sec. screw Tornillo fijación caja filtro de aire		<b>S. 14436</b>	1	13	Slow running jet Surtidor mínimo	VLB1	<b>85795</b> ■)	1
7	Spring washer Arandela grower		<b>S. 3105</b>	1			VLB1 VBC1 VNC1	<b>150048</b> ●)	1
8	Air cleaner case sec. screw Tornillo fijación caja filtro de aire		<b>S. 14743</b>	1	14	Jet cover Tapa surtidores	VLB1	<b>89190</b> ■)	1
9	Filter Filtro		VLB1 VLB1 VBC1 VNC1	<b>59710</b> ■) <b>90926</b> ●)	1 1	15	Cover securing screw Tornillo fijación tapa surtidores	VLB1	<b>85306</b> ■)

scooterhelp.com





Fig. N.	PART NAME DENOMINACION	Valid for Válido para	Spare parts Piezas de repuesto	No. off Cantidad	Fig. N.	PART NAME DENOMINACION	Valid for Válido para	Spare parts Piezas de repuesto	No. off Cantidad
16	Screw sec. cover and starter Tornillo fijación tapa y mando estrangulador de aire	↑ VLB 1 - VBC 1 - VNC 1 ↓	<b>2604</b>	1	40	Starter jet Surtidor starter	VLB1 VBC1 VNC1	<b>92712</b>	1
17	Screw sec. bowl cover Tornillo fijación tapa cuba		<b>92395</b>	1	41	Needle Aguja cónica	VLB1 VBC1 VNC1	<b>150045</b>	1
18	Spring washer Arandela elástica		<b>92410</b>	1	42	Carburettor body Cuerpo carburador	VBC1 VLB1	<b>150165</b> <b>98769</b> ■)	1
19	Float chamber cover Tapa cámara mezcla		<b>98476</b>	1			VLB1 VNC1	<b>150050</b> ●)	1
20	Cap securing screw Tornillo fijación tapa		<b>82934</b>	1	43	Slow running adjuster screw Tornillo regulación mínimo	↑	<b>85298</b>	1
21	Packing Junta		<b>82920</b>	1	44	Adjusting screw spring Muelle tornillo regulación		<b>85285</b>	1
22	Cap Tapa		<b>82933</b>	1	45	Float Flotador	VLB 1 - VBC 1 - VNC 1	<b>85293</b>	1
23	Gasket Junta filtro		<b>82932</b>	1	46	Bellows Fuelle	VLB 1 - VBC 1 - VNC 1	<b>58246</b>	1
24	Filter Filtro gasolina		<b>82931</b>	1	47	Adjuster Tensor del cable		<b>2612</b>	1
25	Cover securing screw Tornillo fijación tapa		<b>97645</b>	1	48	Lock nut Contratuerca	VLB 1 - VBC 1 - VNC 1	<b>2613</b>	1
26	Packing Junta		<b>85296</b>	1	49	Adjusting screw spring Muelle tornillo regulación		<b>26018</b>	1
27	Pipe securing screw Tornillo fijación pipa		<b>85294</b>	1	50	Throttle slide adjust. screw Tornillo regulación gas	↓	<b>85299</b>	1
28	Pivot Perno del flotador		<b>85291</b>	1	51	<b>Carburettor with « starter », assy.</b>	VLB1 b, ■)	<b>91155</b>	1
29	Packing Junta		<b>85288</b>	1		<b>Carburador y estrangulador completo</b>	VLB1 VNC1 b, ●)	<b>91440</b>	1
30	Pipe Pipa		<b>85295</b>	1	52	Grommet Pasacable	VBC1 b)	<b>91480</b>	1
31	Gasket Junta		VLB1 <b>92766</b> ■)	1	53	Packing Junta	↑	<b>92774</b>	1
32	Starter device Dispositivo estrangulador aire		VLB1 VBC1 - VNC1	<b>150131</b> ●)	54	Air cleaner case Caja filtro de aire	VLB 1 - VBC 1 - VNC 1	<b>59708</b>	1
33	Cap Tapa		VLB1 <b>85292</b> ■)	1	55	Plug Tapón	VLB 1 - VBC 1 - VNC 1	<b>50274</b>	1
34	Screw securing cap Tornillo fijación tapa		<b>150044</b> ●)	1	56	Screw Tornillo	VLB 1 - VBC 1 - VNC 1	<b>S. 14540</b>	1
35	Link Varilla con gancho		<b>85418</b>	1	57	Gasket Junta	VLB 1 - VBC 1 - VNC 1	<b>94244</b>	1
36	Packing Junta		<b>85307</b>	1	58	Plain washer Arandela plana	↓	<b>S. 13762</b>	2
37	Throttle plate slide Válvula gas		VLB1 <b>97204</b> ■)	1	59	Spring washer Arandela grower		<b>S. 3109</b>	2
38	Throttle slide return spring Muelle para válvula		<b>150046</b> ●)	1	60	Bolt Tornillo	VLB1	<b>49542</b>	2
39	Packing Junta		<b>85304</b>	1	61	<b>Air cleaner, assy. Depurador aire compl.</b>	VLB1 VBC1 VNC1	<b>92263</b> ■)	1
			<b>85467</b>	1			<b>90928</b> ●)		1

a) - With part/Con pieza: Fig. 2.

b) - Parts/Piezas: Fig. 10 - 11 - 12 - 13 - 14 - 15 - 16 - 17 - 18 - 19 - 20 - 21 - 22 - 23 - 24 - 25 - 26 - 27 - 28 - 29 - 30 - 31 - 32 - 33 - 34 - 35 - 36 - 37 - 38 - 39 - 40 - 41 - 42 - 43 - 44 - 45 - 49 - 50

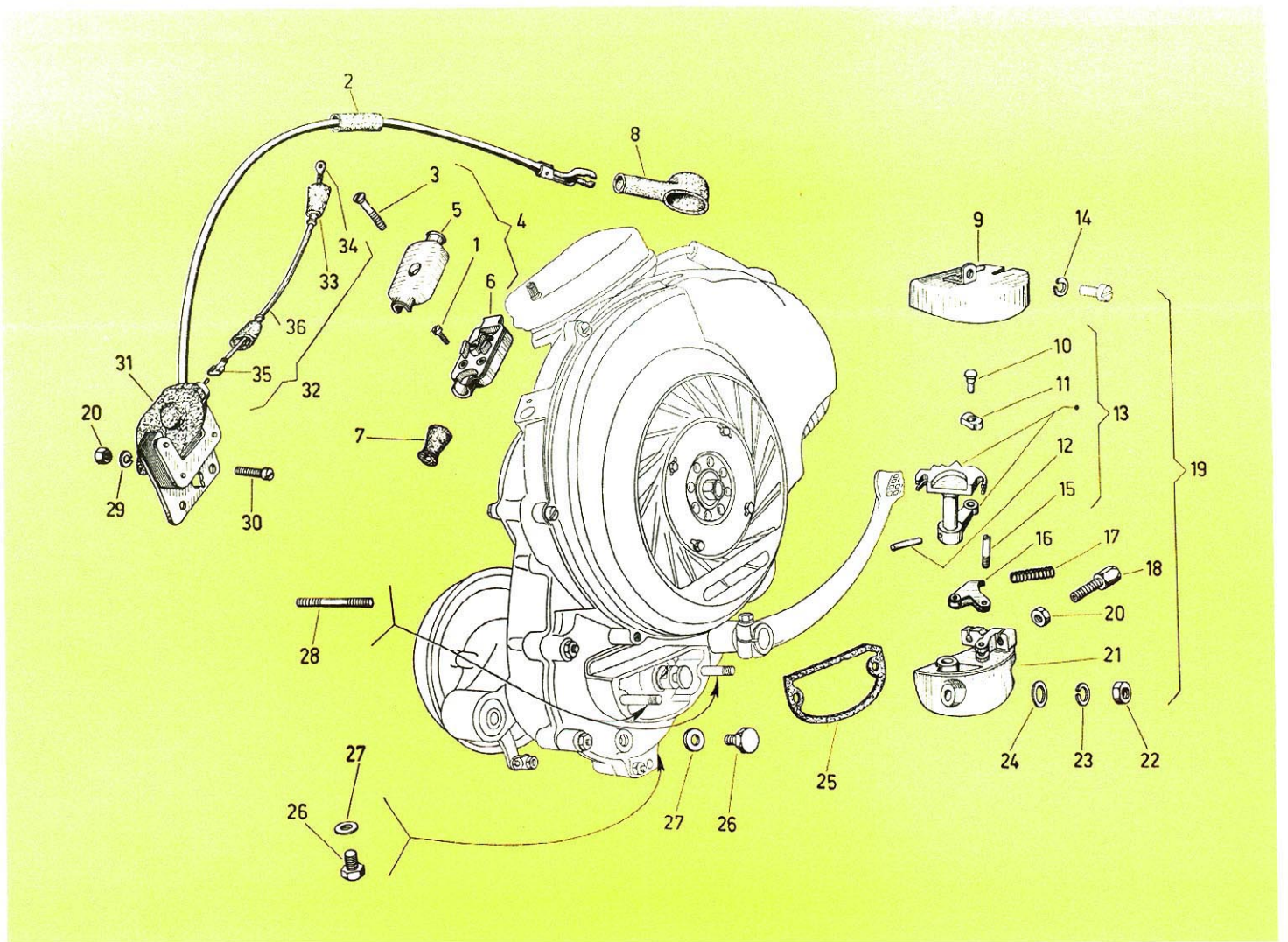
c) - Parts/Piezas: Fig. 1 - 2 - 3 - 4 - 5 - 6 - 7 - 8 - 9 - 32 - 54 - 55.

■) - VLB 1 01001 ÷ 012664 — ●) - VLB 1 012665 ÷ 012666

scooterhelp.com







**T. VII Gear selector - L. T. socket - H. T. coil**

**Selector del cambio - Toma B. T. - Bobina A. T.**

Fig. N.	PART NAME DENOMINACION	Valid for Válido para	Spare parts Piezas de repuesto	No. off Cantidad	Fig. N.	PART NAME DENOMINACION	Valid for Válido para	Spare parts Piezas de repuesto	No. off Cantidad
1	L. T. socket sec. screw Tornillo toma B. T.	VLB 1 - VBC 1 - VNC 1	<b>S. 14402</b>	5	8	Sparkling plug cup Capuchón para bujía	VLB 1 - VBC 1 - VNC 1	<b>46741</b>	1
2	Insulating sheath Tubito aislante		<b>84737</b>	1	9	Selector bracket cover Tapa soporte		<b>59465</b>	1
3	Cover securing screw Tornillo fijación tapa		<b>S. 8230</b>	1	10	Slid block pin Eje del patín		<b>46612</b>	1
4	<b>L. T. socket, assy.</b> <b>Toma B. T. completa</b>		<b>70403</b> a)	1	11	Slide block Patín		<b>46613</b>	1
5	Cover Tapa		<b>70405</b>	1	12	Taper pin Pasador		<b>S. 13010</b>	1
6	L. T. socket body Cuerpo toma B. T.		<b>70404</b>	1	13	<b>Selector, assy.</b> <b>Selector completo de palanca</b>		<b>2/92099</b> b)	1
7	L. T. insulating cap Capuchón toma B. T.		<b>99204</b>	1	14	Spring washer Arandela grower		<b>S. 3106</b>	1

scooterhelp.com



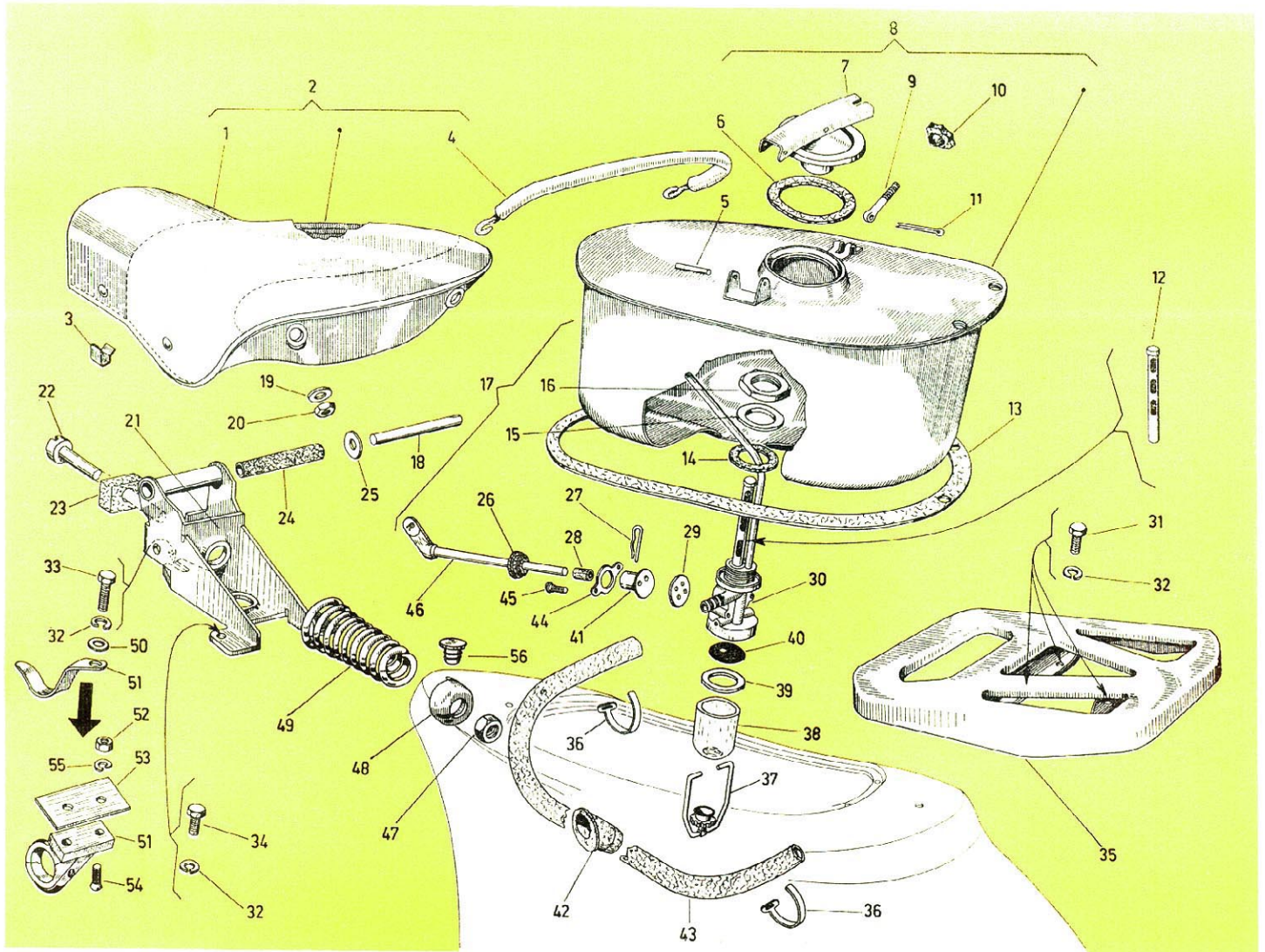
Fig. N.	PART NAME DENOMINACION	Valid for Válido para	Spare parts Piezas de repuesto	No. off Cantidad	Fig. N.	PART NAME DENOMINACION	Valid for Válido para	Spare parts Piezas de repuesto	No. off Cantidad	
15	Plate securing pin Espárrago fijación sop. rodillo	↑ VLB1 - VBC1 - VNC1 ↓	<b>59407</b>	1	31	H. T. coil, with cable Bobina A. T. con cable	↑ VLB1 - VBC1 - VNC1 ↓	<b>90613</b>	1	
16	Plate Soporte porta - rodillo		<b>59408</b>	1	32	L. T. cables with cap and terminal Cable B. T. con capuchones y termin.		<b>90372</b> d)	1	
17	Return spring Resorte contramarcha rodillo		<b>59410</b>	1	33	Cap Capuchón aislante		<b>90611</b>	2	
18	Adjusting screw Tornillo de regulación		<b>90527</b>	2	34	Terminal Terminal		<b>S. 15120</b>	1	
19	<b>Selector bracket, assy.</b> <b>Soporte mando cambio completo</b>		<b>92167</b> c)	1	35	Plug Toma de contacto		<b>55725</b>	1	
20	Nut Tuerca		<b>S. 1205</b>	2	36	L. T. cable Cable B. T.		<b>90373</b>	1	
21	Selector bracket Soporte mando cambio		<b>92166</b>	1						
22	Selector bracket sec. nut Tuerca fijación soporte		<b>S. 1107</b>	2						
23	Spring washer Arandela grower		<b>S. 3107</b>	2						
24	Plain washer Arandela plana		<b>S. 3057</b>	2						
25	Gasket Junta		<b>47162</b>	1						
26	Cap Tapón		<b>2990</b>	2						
27	Packing Junta		<b>397</b>	2						
28	Stud Espárrago		<b>S. 11288</b>	2						
29	Spring washer Arandela grower		<b>S. 3105</b>	5						
30	H. T. coil sec. screw Tornillo fij. bob. A. T.		VLB1 VBC1 VNC1	<b>S. 10047</b> <b>S. 12329</b>	2 2					

- a) - Parts/Piezas: Fig. 1 - 3 - 5 - 6 - 7  
b) - With parts/Con piezas: Fig. 10 - 11 - 12.  
c) - Parts/Piezas: Fig. 13 - 16 - 17 - 18 - 20 - 21  
d) - Parts/Piezas: Fig. 33 - 34 - 35 - 36.

scooterhelp.com







**T. VIII Saddle - Fuel tank - Luggage carrier**

**Sillín - Depósito - Porta - equipajes**

Fig. N.	PART NAME DENOMINACION	Valid for Válido para	Spare parts Piezas de repuesto	No. of Cantidad	Fig. N.	PART NAME DENOMINACION	Valid for Válido para	Spare parts Piezas de repuesto	No. of Cantidad
1	Saddle cover Funda sillín	VLB 1 - VBC 1 - VNC 1	<b>90623</b>	1	10	Hand nut Tuerca cierre tapón	VLB 1 - VBC 1 - VNC 1	<b>92217</b>	1
2	<b>Saddle, assy. Sillín completo</b>		<b>90622</b> a)	1	11	Split pin Grupilla		<b>S. 3212</b>	1
3	Saddle cover sec. fastener Gancho fij. funda		<b>94720</b>	8	12	Filter, assy. Filtro completo		<b>82994</b>	1
4	Passenger grip Manilla		<b>90618</b>	1	13	Gasket Junta depósito		<b>94147</b>	1
5	Hinge pin Perno cilíndrico		<b>S. 10860</b>	1	14	Packing washer Junta grifo gasolina		<b>S. 6068</b>	1
6	Packing Junta		<b>2319</b>	1	15	Plain washer Arandela plana		<b>S. 6067</b>	1
7	Filler cap Tapón depósito		<b>16724</b>	1	16	Nut Tuerca fijación grifo		<b>9433</b>	1
8	<b>Fuel tank, assy. Depósito completo</b>		<b>94146</b> b)	1	17	<b>Fuel cock, assy. Grifo completo</b>		<b>87356</b> c)	1
9	Tie bolt Tornillo cierre tapón gasolina		<b>4435</b>	1	18	Hinge pin Perno		<b>84474</b>	1





Fig. N.	PART NAME DENOMINACION	Valid for Válido para	Spare parts Piezas de repuesto	No. of Cantidad	Fig. N.	PART NAME DENOMINACION	Valid for Válido para	Spare parts Piezas de repuesto	No. of Cantidad
19	Plain washer Arandela plana	↑ VLB 1 - VBC 1 - VNC 1 ↓	<b>2383</b>	2	39	Packing ring Junta	↑ VLB 1 - VBC 1 - VNC 1 ↓	<b>26042</b>	1
20	Passenger grip sec. nut Tuerca fijac. manilla		<b>S. 1108</b>	2	40	Filter Malla		<b>26041</b>	1
21	Support for saddle Soporte sillín		<b>97242</b>	1	41	Cover Tapa distribuidora		<b>46168</b>	1
22	Bolt for saddle Tornillo para sillín		<b>48201</b>	1	42	Grommet Pasacable		<b>84262</b>	1
23	Saddle buffer Taco para sillín		<b>48459</b>	1	43	Fuel line Tubo gasolina		<b>87467</b>	1
24	Tube Tubito interior		<b>84475</b>	1	44	Spring packing Muelle		<b>13835</b>	1
25	Plain washer Arandela de tope		<b>84476</b>	2	45	Screw Tornillo fij. muelle		<b>S. 10011</b>	2
26	Packing Junta llave gasolina		<b>47460</b>	1	46	Fuel cock lever Llave grifo gasolina		<b>84224</b>	1
27	Spring clip Pasador elástico para llave grifo		<b>15467</b>	1	47	Nut Tuerca		<b>S. 1110</b>	1
28	Tube Tubito		<b>83139</b>	1	48	Spring retainer cap Cazoleta empuje muelle sillín		<b>25854</b>	1
29	Packing for fuel cock Junta para válv. distribuidora		<b>13836</b>	1	49	Spring Muelle cónico		<b>2/48973</b>	1
30	<b>Fuel cock, body</b> <b>Cuerpo grifo gasolina</b>		<b>87910</b> d)	1	50	Plain washer Arandela plana		VBC1 VNC1 <b>S. 3057</b>	1
31	Bolt Tornillo		<b>S. 14732</b>	3	51	Hook for bag Gancho para bolsa		VLB1 VBC1 VNC1 <b>57468</b> <b>90542</b> e)	1
32	Spring washer Arandela grower		<b>S. 3107</b>	6	52	Hook securing nut Tuerca fijac. gancho		↑ <b>S. 1105</b>	2
33	Saddle securing bolt Tornillo para sillín		<b>2398</b>	1	53	Fastening plaque Chapa de refuerzo		<b>57371</b>	1
34	Bolt Tornillo		<b>S. 14441</b>	2	54	Hook securing screw Tornillo fij. gancho		↓ VLB1 <b>S. 14415</b>	2
35	Luggage rack Porta equipajes		<b>72960</b>	1	55	Spring washer Arandela grower		<b>S. 3105</b>	2
36	Strap Abrazadera fijación tubo		<b>3221</b>	2	56	Plug, for hook holes Tapón		↓ <b>90937</b>	2
37	Tie strip Brida		<b>9641</b>	1					
38	Sediment bowl Vaso		<b>9640</b>	1					

a) - With parts/Con piezas: Fig. 1 - 3 - 4 - 18 - 19 - 20 - 21 - 22 - 23 - 24 - 25 - 47 - 48 - 49.

b) - With parts/Con piezas: Fig. 5 - 6 - 7 - 9 - 10 - 11.

c) - With parts/Con piezas: Fig. 14 - 15 - 16 - 27 - 28 - 29 - 30 - 37 - 38 - 39 - 40 - 41 - 44 - 45 - 46.

d) - With part/Con pieza: Fig. 12.

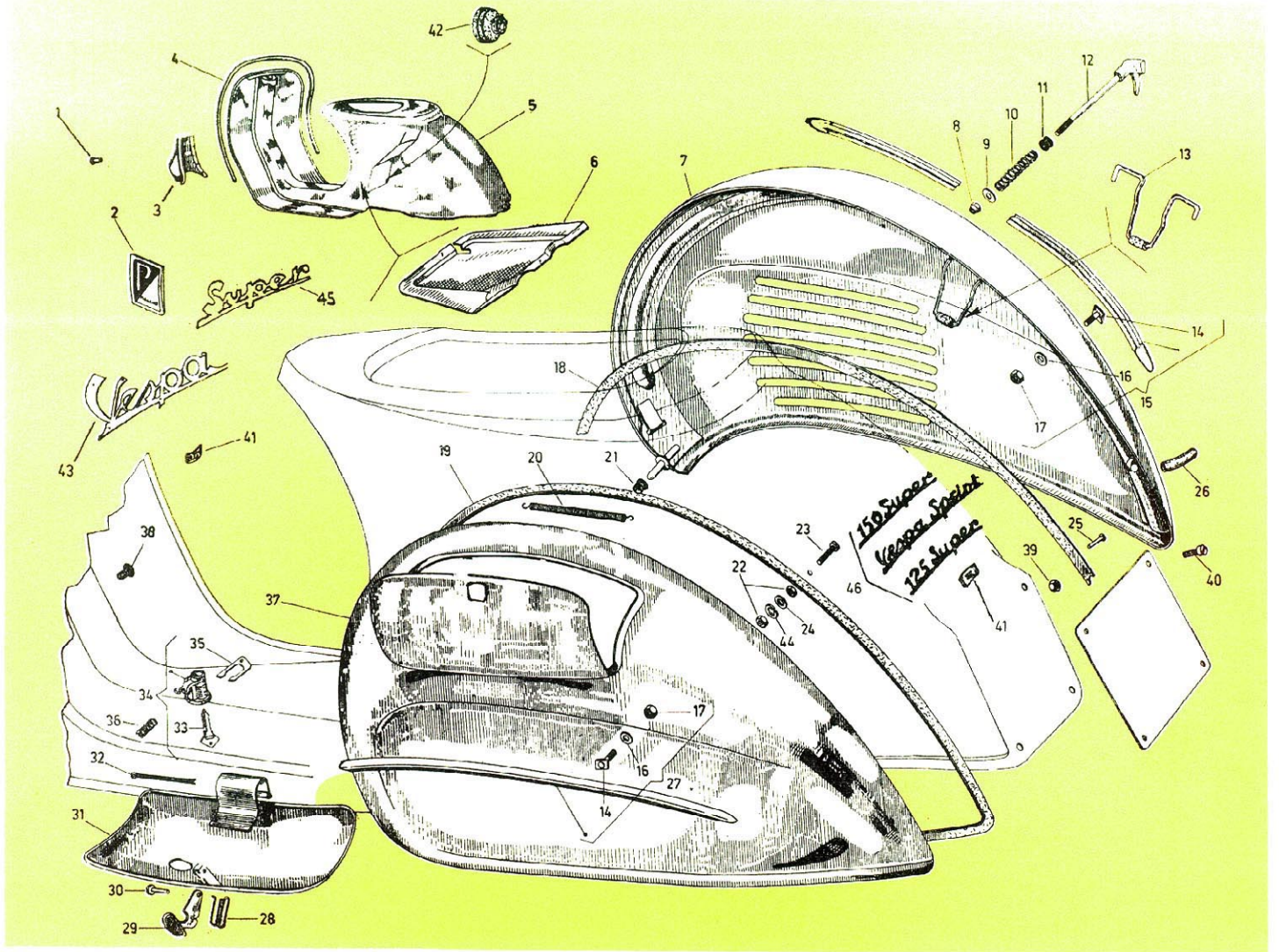
e) - If the dual saddle is mounted on the vehicle, the hook 57468 is applied.

- Cuando se monta el sillín biplaza en los vehículos mod. VBC 1 - VNC 1, se aplica el gancho 57468.

scooterhelp.com







T. IX Chassis - Tool cowl - Engine cowl

Bastidor - Caja porta - herram. - Protección motor

Fig. N.	PART NAME DENOMINACION	Valid for Válido para	Spare parts Piezas de repuesto	No. off Cantidad	Fig. N.	PART NAME DENOMINACION	Valid for Válido para	Spare parts Piezas de repuesto	No. off Cantidad
1	Steering column rivet Remache fij. cubre dirección	VLB1 VBC1 VNC1	<b>3008</b>	14	8	Self - tapping nut Tuerca autoblocante	VLB 1 - VBC 1 - VNC 1	<b>S. 12112</b>	1
2	Piaggio emblem Escudo Piaggio	VLB1 VBC1 VNC1	<b>80349</b> <b>83005</b>	1 1	9	Plain washer Arandela plana		<b>97733</b>	1
3	Steering column cover Cubre dirección	VLB 1 VBC 1 - VNC 1	<b>97495</b>	1	10	Spring Muelle		<b>83115</b>	1
4	Windschield beading Recuadro escudo	VLB 1 VBC 1 - VNC 1	<b>72271</b>	1	11	Grommet Passacable		<b>83111</b>	1
5	<b>Vehicle frame</b> <b>Bastidor</b>	VLB1 VBC1 VNC1	<b>90286</b> a) <b>100830</b> a) <b>100829</b> a)	1 1 1	12	Grip Maneta		<b>83113</b>	1
6	Frame seal diaphragm Tapa cierre bastidor	VLB1 VBC1 VNC1	<b>2/87019</b>	1	13	Clasp Gancho		<b>85457</b>	1
7	<b>Engine cowl</b> <b>Cubre - motor</b>	VLB1 VBC1 VNC1	<b>100097</b> b) <b>100824</b> b)	1 1	14	Bolt with plaque Tornillo con chapa		<b>93122</b>	6
					15	<b>Ornament. strip with attach.</b> <b>Adorno para cubre mot. con fij.</b>		<b>90522</b> c)	1
					16	Washer securing strip Arandela fij. adorno		<b>S. 12542</b>	6
					17	Nut securing strip Tuerca fij. adorno		<b>S. 12118</b>	6





Fig. N.	PART NAME DENOMINACION	Valid for Válido para	Spare parts Piezas de repuesto	No. off Cantidad	Fig. N.	PART NAME DENOMINACION	Valid for Válido para	Spare parts Piezas de repuesto	No. off Cantidad
18	Engine cowl packing Tira para cubre mot.	VLB1 VBC1 VNC1	<b>93687</b> <b>101039</b>	1 1	38	Screw for chassis holes Tornillo cierre agujeros bastidor	VLB1 VBC1 VNC1	<b>S. 14564</b> <b>90958</b>	2 2
19	Tool box packing Tira para caja porta herramientas	VLB1 VBC1 VNC1	<b>70610</b> <b>101040</b>	1 1	39	Number plate nut Tuerca fijac. placa porta matrícula	↑	<b>S. 1104</b>	4
20	Spring for tool kit Muelle fij. bolsa herramientas	↑	<b>12218</b>	1	40	Number plate screw Tornillo fij. placa porta matrícula	↑ - VNC1 - VNC1	<b>S. 10028</b>	4
21	Bush on cowl pin Casquillo para eje cubre motor	↑	<b>84788</b>	1	41	Spring plate Placa	↑ - VBC1 - VBC1	<b>S. 8108</b>	8
22	Nut securing tool box Tuerca fij. caja herramientas	↑ - VNC1	<b>S. 1004</b>	12	42	Grommet for gear change control Pasacable para transm. cambio	↓ - VLB1	<b>90627</b>	1
23	Bolt securing tool box Tornillo fij. caja porta herram.	VLB1 - VBC1 - VNC1	<b>S. 12273</b>	6	43	« Vespa S. » nameplate Placa « Vespa S »	VLB1	<b>90556</b> f)	1
24	Plain washer Arandela fij. caja porta herram.	VLB1 - VBC1 - VNC1	<b>S. 13793</b>	6	43	« Vespa » nameplate Placa « Vespa »	VBC1 VNC1	<b>90769</b> f)	1
25	Rivet Remache fijación tira	↑	<b>87096</b>	1	44	Plain washer Arandela placa	VLB1	<b>S. 3054</b>	6
26	Sheath for engine cowl Tubito para cubre motor	↓	<b>24041</b>	1	45	« Super » nameplate Placa « Super »	VBC1 VNC1	<b>150497</b> f)	1
27	<b>Ornament. strip with attach.</b> <b>Adorno para caja porta herr.</b>	↓	<b>90523</b> c)	1	46	« 150 Super » nameplate Placa « 150 Super »	VBC1	<b>150499</b> f)	1
28	Clasp spring Muelle para palanca	↑	<b>51633</b> ▲)	1	46	« 125 Super » nameplate Placa « 125 Super »	VNC1	<b>150498</b> f)	1
29	Flap clasp Palanca cierre	↑ - VLB1	<b>50262</b> ▲)	1	46	« Vespa Sprint » nameplate Placa « Vespa Sprint »	VLB1	<b>90653</b> f)	1
30	Rivet securing clasp Remache fij. palanca cierre	↓	<b>S. 10856</b> ▲)	1					
31	Tool box flap Tapa caja porta herramientas	VLB1 VLB1 VBC1 VNC1	<b>100092</b> ▲) <b>100208</b> ●) <b>100837</b>	1 1 1					
32	Split pin Grupilla	VLB1 VBC1 VNC1	<b>S. 12820</b>	1					
33	Tool box key Llave caja porta herramienta	VLB1 VBC1 VNC1	<b>97463</b> d)	2					
34	<b>Tool box lock</b> <b>Cerradura caja porta herram.</b>	VLB1 VLB1 VBC1 VNC1	<b>98683</b> e, ▲) <b>73258</b> e, ●)	1 1					
35	Plaques Horquilla el fij. cerradura	VLB1 VLB1 VBC1 VNC1	<b>84633</b> ▲) <b>73260</b> ●)	1 1					
36	Spring Muelle	VLB1 VBC1 VNC1	<b>73111</b>	1					
37	<b>Tool box, assy.</b> <b>Caja porta herramientas compl.</b>	VLB1 VLB1 VBC1 VNC1	<b>91820</b> h, ▲) <b>91836</b> g, ●, i) <b>91888</b> i)	1 1 1					

a) - With parts/Con piezas: Fig. 1 - 2 - 3 - 41 - 42 - 43 - 46.

b) - With parts/Con piezas: Fig. 13 - 26.

c) - With parts/Con piezas: Fig. 14 - 16 - 17.

d) - By asking the key 97463 to lock besides the drg. number of the spare must be also reported the number stamped on the key.

- En el pedido de la llave 97463 para cerradura indicar el número de dibujo y el número grabado sobre la llave misma.

e) - With parts/Con piezas: Fig. 33 - 35.

f) - The nameplates must be requested with the spring plate S.8108.

- Las placas deben ser pedidas con la placa S.8108.

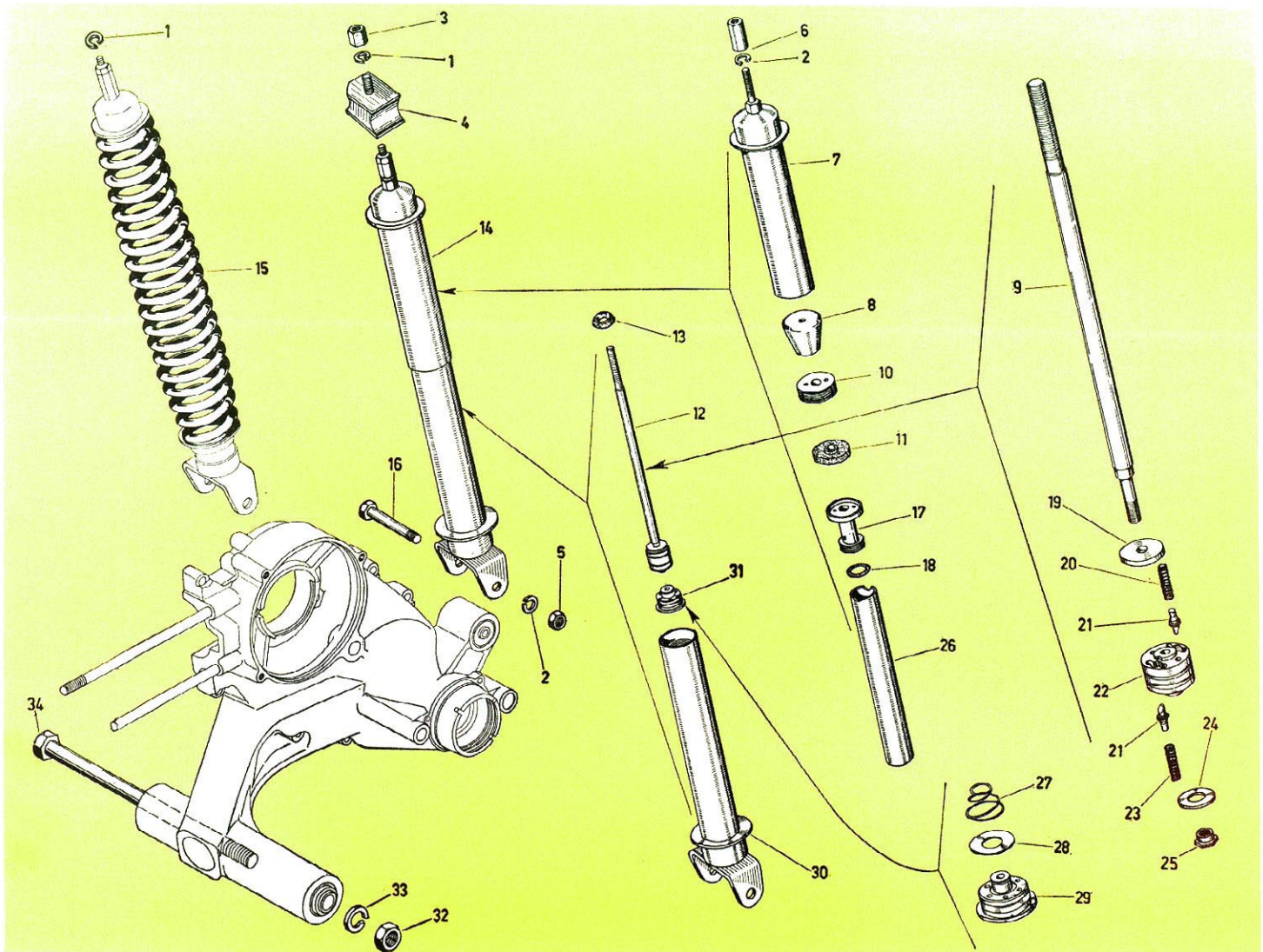
g) - The tool cowl 91836 can be mounted on the mod. VLB1 instead of the tool cowl 91820 if provided with parts 73258 - 73260 - 73111.

- La caja porta herramienta 91836 puede ser montada en el mod. VLB1 en lugar de la 91820 siempre que sea completa de lor part. 73258 - 73260 y 73111.

h) - With parts/Con piezas: Fig. 28 - 29 - 30 - 31 - 32.

i) - With parts/Con piezas: Fig. 31 - 32 - 33 - 34 - 35 - 36 - 37 - 38 - 39 - 40 - 41 - 42 - 43 - 44 - 45 - 46 - 47 - 48 - 49 - 50 - 51 - 52 - 53 - 54 - 55 - 56 - 57 - 58 - 59 - 60 - 61 - 62 - 63 - 64 - 65 - 66 - 67 - 68 - 69 - 70 - 71 - 72 - 73 - 74 - 75 - 76 - 77 - 78 - 79 - 80 - 81 - 82 - 83 - 84 - 85 - 86 - 87 - 88 - 89 - 90 - 91 - 92 - 93 - 94 - 95 - 96 - 97 - 98 - 99 - 100 - 101 - 102 - 103 - 104 - 105 - 106 - 107 - 108 - 109 - 110 - 111 - 112 - 113 - 114 - 115 - 116 - 117 - 118 - 119 - 120 - 121 - 122 - 123 - 124 - 125 - 126 - 127 - 128 - 129 - 130 - 131 - 132 - 133 - 134 - 135 - 136 - 137 - 138 - 139 - 140 - 141 - 142 - 143 - 144 - 145 - 146 - 147 - 148 - 149 - 150 - 151 - 152 - 153 - 154 - 155 - 156 - 157 - 158 - 159 - 160 - 161 - 162 - 163 - 164 - 165 - 166 - 167 - 168 - 169 - 170 - 171 - 172 - 173 - 174 - 175 - 176 - 177 - 178 - 179 - 180 - 181 - 182 - 183 - 184 - 185 - 186 - 187 - 188 - 189 - 190 - 191 - 192 - 193 - 194 - 195 - 196 - 197 - 198 - 199 - 200 - 201 - 202 - 203 - 204 - 205 - 206 - 207 - 208 - 209 - 210 - 211 - 212 - 213 - 214 - 215 - 216 - 217 - 218 - 219 - 220 - 221 - 222 - 223 - 224 - 225 - 226 - 227 - 228 - 229 - 230 - 231 - 232 - 233 - 234 - 235 - 236 - 237 - 238 - 239 - 240 - 241 - 242 - 243 - 244 - 245 - 246 - 247 - 248 - 249 - 250 - 251 - 252 - 253 - 254 - 255 - 256 - 257 - 258 - 259 - 260 - 261 - 262 - 263 - 264 - 265 - 266 - 267 - 268 - 269 - 270 - 271 - 272 - 273 - 274 - 275 - 276 - 277 - 278 - 279 - 280 - 281 - 282 - 283 - 284 - 285 - 286 - 287 - 288 - 289 - 290 - 291 - 292 - 293 - 294 - 295 - 296 - 297 - 298 - 299 - 300 - 301 - 302 - 303 - 304 - 305 - 306 - 307 - 308 - 309 - 310 - 311 - 312 - 313 - 314 - 315 - 316 - 317 - 318 - 319 - 320 - 321 - 322 - 323 - 324 - 325 - 326 - 327 - 328 - 329 - 330 - 331 - 332 - 333 - 334 - 335 - 336 - 337 - 338 - 339 - 340 - 341 - 342 - 343 - 344 - 345 - 346 - 347 - 348 - 349 - 350 - 351 - 352 - 353 - 354 - 355 - 356 - 357 - 358 - 359 - 360 - 361 - 362 - 363 - 364 - 365 - 366 - 367 - 368 - 369 - 370 - 371 - 372 - 373 - 374 - 375 - 376 - 377 - 378 - 379 - 380 - 381 - 382 - 383 - 384 - 385 - 386 - 387 - 388 - 389 - 390 - 391 - 392 - 393 - 394 - 395 - 396 - 397 - 398 - 399 - 400 - 401 - 402 - 403 - 404 - 405 - 406 - 407 - 408 - 409 - 410 - 411 - 412 - 413 - 414 - 415 - 416 - 417 - 418 - 419 - 420 - 421 - 422 - 423 - 424 - 425 - 426 - 427 - 428 - 429 - 430 - 431 - 432 - 433 - 434 - 435 - 436 - 437 - 438 - 439 - 440 - 441 - 442 - 443 - 444 - 445 - 446 - 447 - 448 - 449 - 450 - 451 - 452 - 453 - 454 - 455 - 456 - 457 - 458 - 459 - 460 - 461 - 462 - 463 - 464 - 465 - 466 - 467 - 468 - 469 - 470 - 471 - 472 - 473 - 474 - 475 - 476 - 477 - 478 - 479 - 480 - 481 - 482 - 483 - 484 - 485 - 486 - 487 - 488 - 489 - 490 - 491 - 492 - 493 - 494 - 495 - 496 - 497 - 498 - 499 - 500 - 501 - 502 - 503 - 504 - 505 - 506 - 507 - 508 - 509 - 510 - 511 - 512 - 513 - 514 - 515 - 516 - 517 - 518 - 519 - 520 - 521 - 522 - 523 - 524 - 525 - 526 - 527 - 528 - 529 - 530 - 531 - 532 - 533 - 534 - 535 - 536 - 537 - 538 - 539 - 540 - 541 - 542 - 543 - 544 - 545 - 546 - 547 - 548 - 549 - 550 - 551 - 552 - 553 - 554 - 555 - 556 - 557 - 558 - 559 - 560 - 561 - 562 - 563 - 564 - 565 - 566 - 567 - 568 - 569 - 570 - 571 - 572 - 573 - 574 - 575 - 576 - 577 - 578 - 579 - 580 - 581 - 582 - 583 - 584 - 585 - 586 - 587 - 588 - 589 - 590 - 591 - 592 - 593 - 594 - 595 - 596 - 597 - 598 - 599 - 600 - 601 - 602 - 603 - 604 - 605 - 606 - 607 - 608 - 609 - 610 - 611 - 612 - 613 - 614 - 615 - 616 - 617 - 618 - 619 - 620 - 621 - 622 - 623 - 624 - 625 - 626 - 627 - 628 - 629 - 630 - 631 - 632 - 633 - 634 - 635 - 636 - 637 - 638 - 639 - 640 - 641 - 642 - 643 - 644 - 645 - 646 - 647 - 648 - 649 - 650 - 651 - 652 - 653 - 654 - 655 - 656 - 657 - 658 - 659 - 660 - 661 - 662 - 663 - 664 - 665 - 666 - 667 - 668 - 669 - 670 - 671 - 672 - 673 - 674 - 675 - 676 - 677 - 678 - 679 - 680 - 681 - 682 - 683 - 684 - 685 - 686 - 687 - 688 - 689 - 690 - 691 - 692 - 693 - 694 - 695 - 696 - 697 - 698 - 699 - 700 - 701 - 702 - 703 - 704 - 705 - 706 - 707 - 708 - 709 - 710 - 711 - 712 - 713 - 714 - 715 - 716 - 717 - 718 - 719 - 720 - 721 - 722 - 723 - 724 - 725 - 726 - 727 - 728 - 729 - 730 - 731 - 732 - 733 - 734 - 735 - 736 - 737 - 738 - 739 - 740 - 741 - 742 - 743 - 744 - 745 - 746 - 747 - 748 - 749 - 750 - 751 - 752 - 753 - 754 - 755 - 756 - 757 - 758 - 759 - 760 - 761 - 762 - 763 - 764 - 765 - 766 - 767 - 768 - 769 - 770 - 771 - 772 - 773 - 774 - 775 - 776 - 777 - 778 - 779 - 780 - 781 - 782 - 783 - 784 - 785 - 786 - 787 - 788 - 789 - 790 - 791 - 792 - 793 - 794 - 795 - 796 - 797 - 798 - 799 - 800 - 801 - 802 - 803 - 804 - 805 - 806 - 807 - 808 - 809 - 810 - 811 - 812 - 813 - 814 - 815 - 816 - 817 - 818 - 819 - 820 - 821 - 822 - 823 - 824 - 825 - 826 - 827 - 828 - 829 - 830 - 831 - 832 - 833 - 834 - 835 - 836 - 837 - 838 - 839 - 840 - 841 - 842 - 843 - 844 - 845 - 846 - 847 - 848 - 849 - 850 - 851 - 852 - 853 - 854 - 855 - 856 - 857 - 858 - 859 - 860 - 861 - 862 - 863 - 864 - 865 - 866 - 867 - 868 - 869 - 870 - 871 - 872 - 873 - 874 - 875 - 876 - 877 - 878 - 879 - 880 - 881 - 882 - 883 - 884 - 885 - 886 - 887 - 888 - 889 - 890 - 891 - 892 - 893 - 894 - 895 - 896 - 897 - 898 - 899 - 900 - 901 - 902 - 903 - 904 - 905 - 906 - 907 - 908 - 909 - 910 - 911 - 912 - 913 - 914 - 915 - 916 - 917 - 918 - 919 - 920 - 921 - 922 - 923 - 924 - 925 - 926 - 927 - 928 - 929 - 930 - 931 - 932 - 933 - 934 - 935 - 936 - 937 - 938 - 939 - 940 - 941 - 942 - 943 - 944 - 945 - 946 - 947 - 948 - 949 - 950 - 951 - 952 - 953 - 954 - 955 - 956 - 957 - 958 - 959 - 960 - 961 - 962 - 963 - 964 - 965 - 966 - 967 - 968 - 969 - 970 - 971 - 972 - 973 - 974 - 975 - 976 - 977 - 978 - 979 - 980 - 981 - 982 - 983 - 984 - 985 - 986 - 987 - 988 - 989 - 990 - 991 - 992 - 993 - 994 - 995 - 996 - 997 - 998 - 999 - 1000 - 1001 - 1002 - 1003 - 1004 - 1005 - 1006 - 1007 - 1008 - 1009 - 1010 - 1011 - 1012 - 1013 - 1014 - 1015 - 1016 - 1017 - 1018 - 1019 - 1020 - 1021 - 1022 - 1023 - 1024 - 1025 - 1026 - 1027 - 1028 - 1029 - 1030 - 1031 - 1032 - 1033 - 1034 - 1035 - 1036 - 1037 - 1038 - 1039 - 1040 - 1041 - 1042 - 1043 - 1044 - 1045 - 1046 - 1047 - 1048 - 1049 - 1050 - 1051 - 1052 - 1053 - 1054 - 1055 - 1056 - 1057 - 1058 - 1059 - 1060 - 1061 - 1062 - 1063 - 1064 - 1065 - 1066 - 1067 - 1068 - 1069 - 1070 - 1071 - 1072 - 1073 - 1074 - 1075 - 1076 - 1077 - 1078 - 1079 - 1080 - 1081 - 1082 - 1083 - 1084 - 1085 - 1086 - 1087 - 1088 - 1089 - 1090 - 1091 - 1092 - 1093 - 1094 - 1095 - 1096 - 1097 - 1098 - 1099 - 1100 - 1101 - 1102 - 1103 - 1104 - 1105 - 1106 - 1107 - 1108 - 1109 - 1110 - 1111 - 1112 - 1113 - 1114 - 1115 - 1116 - 1117 - 1118 - 1119 - 1120 - 1121 - 1122 - 1123 - 1124 - 1125 - 1126 - 1127 - 1128 - 1129 - 1130 - 1131 - 1132 - 1133 - 1134 - 1135 - 1136 - 1137 - 1138 - 1139 - 1140 - 1141 - 1142 - 1143 - 1144 - 1145 - 1146 - 1147 - 1148 - 1149 - 1150 - 1151 - 1152 - 1153 - 1154 - 1155 - 1156 - 1157 - 1158 - 1159 - 1160 - 1161 - 1162 - 1163 - 1164 - 1165 - 1166 - 1167 - 1168 - 1169 - 1170 - 1171 - 1172 - 1173 - 1174 - 1175 - 1176 - 1177 - 1178 - 1179 - 1180 - 1181 - 1182 - 1183 - 1184 - 1185 - 1186 - 1187 - 1188 - 1189 - 1190 - 1191 - 1192 - 1193 - 1194 - 1195 - 1196 - 1197 - 1198 - 1199 - 1200 - 1201 - 1202 - 1203 - 1204 - 1205 - 1206 - 1207 - 1208 - 1209 - 1210 - 1211 - 1212 - 1213 - 1214 - 1215 - 1216 - 1217 - 1218 - 1219 - 1220 - 1221 - 1222 - 1223 - 1224 - 1225 - 1226 - 1227 - 1228 - 1229 - 1230 - 1231 - 1232 - 1233 - 1234 - 1235 - 1236 - 1237 - 1238 - 1239 - 1240 - 1241 - 1242 - 1243 - 1244 - 1245 - 1246 - 1247 - 1248 - 1249 - 1250 - 1251 - 1252 - 1253 - 1254 - 1255 - 1256 - 1257 - 1258 - 1259 - 1260 - 1261 - 1262 - 1263 - 1264 - 1265 - 1266 - 1267 - 1268 - 1269 - 1270 - 1271 - 1272 - 1273 - 1274 - 1275 - 1276 - 1277 - 1278 - 1279 - 1280 - 1281 - 1282 - 1283 - 1284 - 1285 - 1286 - 1287 - 1288 - 1289 - 1290 - 1291 - 1292 - 1293 - 1294 - 1295 - 1296 - 1297 - 1298 - 1299 - 1300 - 1301 - 1302 - 1303 - 1304 - 1305 - 1306 - 1307 - 1308 - 1309 - 1310 - 1311 - 1312 - 1313 - 1314 - 1315 - 1316 - 1317 - 1318 - 1319 - 1320 - 1321 - 1322 - 1323 - 1324 - 1325 - 1326 - 1327 - 1328 - 1329 - 1330 - 1331 - 1332 - 1333 - 1334 - 1335 - 1336 - 1337 - 1338 - 1339 - 1340 - 1341 - 1342 - 1343 - 1344 - 1345 - 1346 - 1347 - 1348 - 1349 - 1350 - 1351 - 1352 - 1353 - 1354 - 1355 - 1356 - 1357 - 1358 - 1359 - 1360 - 1361 - 1362 - 1363 - 1364 - 1365 - 1366 - 1367 - 1368 - 1369 - 1370 - 1371 - 1372 - 1373 - 1374 - 1375 - 1376 - 1377 - 1378 - 1379 - 1380 - 1381 - 1382 - 1383 - 1384 - 1385 - 1386 - 1387 - 1388 - 1389 - 1390 - 1391 - 1392 - 1393 - 1394 - 1395 - 1396 - 1397 - 1398 - 1399 - 1400 - 1401 - 1402 - 1403 - 1404 - 1405 - 1406 - 1407 - 1408 - 1409 - 1410 - 1411 - 1412 - 1413 - 1414 - 1415 - 1416 - 1417 - 1418 - 1419 - 1420 - 1421 - 1422 - 1423 - 1424 - 1425 - 1426 - 1427 - 1428 - 1429 - 1430 - 1431 - 1432 - 1433 - 1434 - 1435 - 1436 - 1437 - 1438 - 1439 - 1440 - 1441 - 1442 - 1443 - 1444 - 1445 - 1446 - 1447 - 1448 - 1449 - 1450 - 1451 - 1452 - 1453 - 1454 - 1455 - 1456 - 1457 - 1458 - 1459 - 1460 - 1461 - 1462 - 1463 - 1464 - 1465 - 1466 - 1467 - 1468 - 1469 - 1470 - 1471 - 1472 - 1473 - 1474 - 1475 - 1476 - 1477 - 1478 - 1479 - 1480 - 1481 - 1482 - 1483 - 1484 - 1485 - 1486 - 1487 - 1488 - 1489 - 1490 - 1491 - 1492 - 1493 - 1494 - 1495 - 1496 - 1497 - 1498 - 1499 - 1500 - 1501 - 1502 - 1503 - 1504 - 1505 - 1506 - 1507 - 1508 - 1509 - 1510 - 1511 - 1512 - 1513 - 1514 - 1515 - 1516 - 1517 - 1518 - 1519 - 1520 - 1521 - 1522 - 1523 - 1524 - 1525 - 1526 - 1527 - 1528 - 1529 - 1530 - 1531 - 1532 - 1533 - 1534 - 1535 - 1536 - 1537 - 1538 - 1539 - 1540 - 1541 - 1542 - 1543 - 1544 - 1545 - 1546 - 1547 - 1548 - 1549 - 1550 - 1551 - 1552 - 1553 - 1554 - 1555 - 1556 - 1557 - 1558 - 1559 - 1560 - 1561 - 1562 - 1563 - 1564 - 1565 - 1566 - 1567 - 1568 - 1569 - 1570 - 1571 - 1572 - 1573 - 1574 - 1575 - 1576 - 1577 - 1578 - 1579 - 1580 - 1581 - 1582 - 1583 - 1584 - 1585 - 1586 - 1587 - 1588 - 1589 - 1590 - 1591 - 1592 - 1593 - 1594 - 1595 - 1596 - 1597 - 1598 - 1599 - 1600 - 1601 - 1602 - 1603 - 1604 - 1605 - 1606 - 1607 - 1608 - 1609 - 1610 - 1611 - 1612 - 1613 - 1614 - 1615 - 1616 - 1617 - 1618 - 1619 - 1620 - 1621 - 1622 - 1623 - 1624 - 1625 - 1626 - 1627 - 1628 - 1629 - 1630 - 1631 - 1632 - 1633 - 1634 - 1635 - 1636 - 1637 - 1638 - 1639 - 1640 - 1641 - 1642 - 1643 - 1644 - 1645 - 1646 - 1647 - 1648 - 1649 - 1650 - 1651 - 1652 - 1653 - 1654 - 1655 - 1656 - 1657 - 1658 - 1659 - 1660 - 1661 - 1662 - 1663 - 1664 - 1665 - 1666 - 1667 - 1668 - 1669 - 1670 -





T. X

Rear suspension - Rear damper

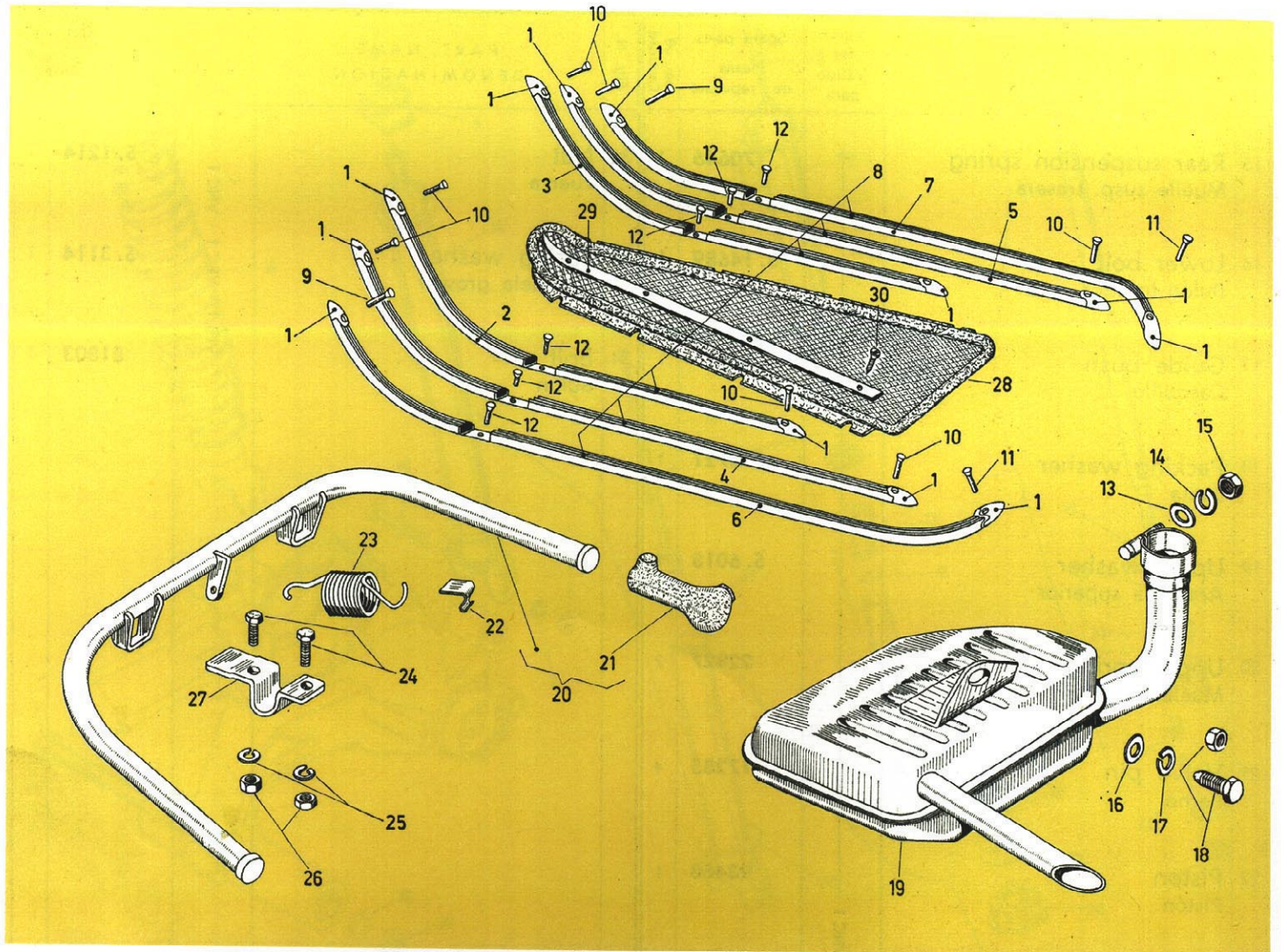
Suspension trasera - Amortiguador trasero

Fig. N.	PART NAME DENOMINACION	Valid for Válido para	Spare parts Piezas de repuesto	No. off Cantidad	Fig. N.	PART NAME DENOMINACION	Valid for Válido para	Spare parts Piezas de repuesto	No. off Cantidad
1	Spring washer Arandela grower	↑	<b>S. 3108</b>	2	8	Buffer Tampón de choque	↑	<b>150264</b>	1
2	Spring washer Arandela grower		<b>S. 3109</b>	2	9	Operating rod Varilla		<b>70641</b>	1
3	Nut Tuerca		<b>S. 12109</b>	1	10	Ring nut Anillo roscado		<b>48591</b>	1
4	Damper attachment Soporte elástico	VLB 1 - VBC 1 - VNC 1	<b>60536</b>	1	11	Oil seal Retén	VLB 1 - VBC 1 - VNC 1	<b>90150</b>	1
5	Locking nut Tuerca fij. inf. amortig.	↓	<b>S. 1209</b>	2	12	<b>Operating rod, assy.</b> <b>Varilla completa</b>	↓	<b>70647</b> a)	1
6	Spacer nut Distanciador	VLB1	<b>70642</b>	1	13	Plug Tampón	VLB1	<b>48596</b>	1
		VBC1	<b>70634</b>	1			VBC1		
		VNC1					VNC1		
7	Outer sleeve Tubo protección	VLB1	<b>70635</b>	1	14	<b>Rear damper, assy.</b> <b>Amortiguador tras. completo</b>	VLB1	<b>70649</b>	1
		VBC1					VBC1	<b>70658</b>	1
		VNC1					VNC1		









T. XI

Profile strip - Stand - Muffler

Ribete - Caballete - Silenciador

Fig. N.	PART NAME DENOMINACION	Valid for Válido para	Spare parts Piezas de repuesto	No. off Cantidad	Fig. N.	PART NAME DENOMINACION	Valid for Válido para	Spare parts Piezas de repuesto	No. off Cantidad
1	Terminal pads for profile Terminal para ribetes	VLB1 VBC1 VNC1	<b>73405</b> <b>98668</b>	12 12	8	Rubber prof. strip Tira de goma	VLB1 VBC1 VNC1	<b>94625</b> a) <b>97237</b> a)	- - -
2	L. H. inner strip Ribete int. izq.	VLB1 VBC1 VNC1	<b>73404</b> <b>73422</b>	1 1	9	Terminal pad rivet Remache fij. ribetes	VLB1 VBC1 VNC1	<b>S. 10868</b> <b>S. 10867</b>	2 2
3	R. H. inner strip Ribete int. der.	VLB1 VBC1 VNC1	<b>73403</b> <b>73421</b>	1 1	10	Rivet for inner terminal pad Remache fije term. ribetes int.	VLB1 VBC1 VNC1	<b>S. 10869</b> <b>S. 10867</b>	8 8
4	L. H. middle strip Ribete med. izq.	VLB1 VBC1 VNC1	<b>73402</b> <b>73420</b>	1 1	11	Rivet for outer terminal pad Remache fij. term. ribetes ext.	VLB1 VBC1 VNC1	<b>S. 10881</b> <b>S. 10867</b>	2 2
5	R. H. middle strip Ribete med. der.	VLB1 VBC1 VNC1	<b>73401</b> <b>73419</b>	1 1	12	Inner strips securing rivet Remache int. fij. ribetes	VBC1 VLB1 VNC1	<b>S. 10805</b>	20
6	L. H. outer strip Ribete ext. izq.	VLB1 VBC1 VNC1	<b>73400</b> <b>100842</b>	1 1	13	Plain washer Arandela plana	VLB1 VLB1 VBC1 VNC1	<b>S. 3057</b> <b>S. 3058</b>	1 1
7	R. H. outer strip Ribete ext. der.	VLB1 VBC1 VNC1	<b>73399</b> <b>100841</b>	1 1					

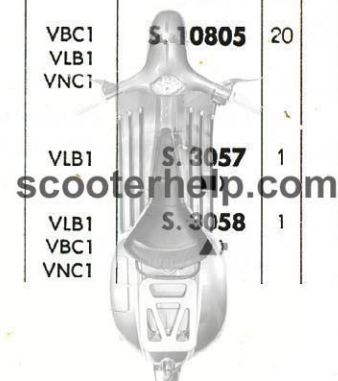


Fig. N.	PART NAME DENOMINACION	Valid for Válido para	Spare parts Piezas de repuesto	No. off Cantidad	Fig. N.	PART NAME DENOMINACION	Valid for Válido para	Spare parts Piezas de repuesto	No. off Cantidad
14	Spring washer Arandela grower	VLB1	<b>S. 3107</b> ■)	1	28	Rubber mat Alfombra	↑ VLB1 - VBC1 - VNC1 ↓	<b>85072</b>	1
		VLB1 VBC1 VNC1	<b>S. 3108</b> ▲)	1	29	R. H. mat retainer strip Ribete derecho		<b>85073</b>	1
15	Nut Tuerca	VLB1	<b>S. 1107</b> ■)	1	29	L. H. mat retainer strip Ribete izquierdo		<b>85074</b>	1
		VLB1 VBC1 VNC1	<b>S. 1108</b> ▲)	1	30	Self tapping screw Tornillo autoroscante		<b>S. 897</b>	8
16	Plain washer Arandela plana	VLB1 - VNC1	<b>S. 3060</b>	1					
17	Spring washer Arandela grower	VLB1 - VBC1 - VNC1	<b>S. 3110</b>	1					
18	Muffler securing bolt Bulón fij. silenciador	VLB1 - VBC1 - VNC1	<b>S. 12306</b>	1					
19	<b>Muffler, assy.</b> <b>Silenciador completo</b>	VLB1	<b>111480</b> b)	1					
		VBC1 VNC1	<b>111484</b> b)	1					
20	<b>Central stand and pads</b> <b>Plata del caballete</b>	VLB1	<b>91047</b> c, ●)	1					
		VBC1 VNC1	<b>100852</b> c)	1					
21	R. H. stand pad Calza izquierda	↑ VLB1 - VBC1 - VNC1 ↓	<b>54146</b>	1					
21	L. H. stand pad Cabra izquierda		<b>54147</b>	1					
22	Plaque Placa fij. muelle		<b>77252</b>	1					
23	Central spring Muelle central		<b>47872</b>	1					
24	Stand securing bolt Bulón fij. caballete		<b>S. 12281</b>	4					
25	Spring washer Arandela grower		<b>S. 3106</b>	4					
26	Nut Tuerca		<b>S. 1006</b>	4					
27	R. H. bracket Puente derecho		<b>59188</b>	1					
27	L. H. bracket Puente izquierdo		<b>59189</b>	1					

a) - The rubber profil strips 94625 - 97237 should be ordered in yards.

- Las tiras 94625 - 97237 deben pedirse por metros.

b) - With parts/Con piezas: Fig. 13 - 14 - 15.

c) - With part/Con pieza: Fig. 21.

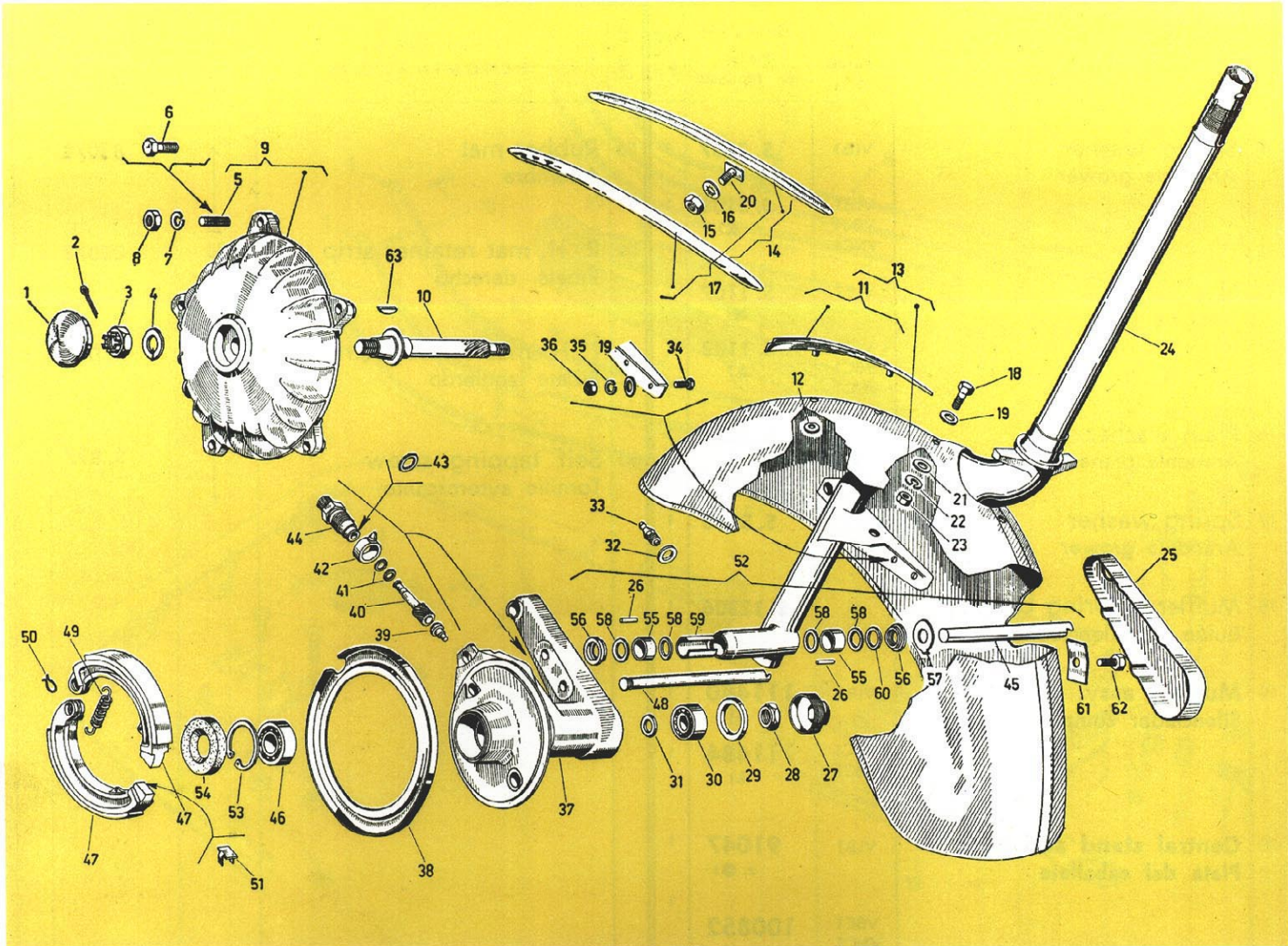
■) - VLB 1: 01001 ÷ 02001

▲) - VLB 1: 02001 ÷ .....

scooterhelp.com







**T. XII Steering column - Mudguard - Wheel hub**

**Dirección - Guardabarro - Buje**

Fig. N.	PART NAME DENOMINACION	Valid for Válido para	Spare parts Piezas de repuesto	No. off Cantidad	Fig. N.	PART NAME DENOMINACION	Valid for Válido para	Spare parts Piezas de repuesto	No. off Cantidad
1	Brake drum plug Tapón tambor del freno	VLB1 VBC1 VNC1	<b>92517</b> <b>111571</b>	1 1	10	Front wheel axle Eje rueda delantero	VLB1 VBC1 VNC1	<b>78741</b> <b>110638</b>	1 1
2	Split pin Grupilla	VLB1	<b>S. 12787</b>	1	11	Crest with washer Cresta con arandelas	VLB1 VBC1 VNC1	<b>92714</b> b) <b>150070</b> b)	1 1
3	Nut Tuerca	VLB1 VBC1 VNC1	<b>S. 2314</b> <b>74521</b>	1 1	12	Spring washer Arandela grower	VLB1 VBC1 VNC1	<b>85508</b>	2
4	Plain washer Arandela plana	VLB1	<b>S. 13879</b>	1	13	Mudguard Guardabarro	VLB1 VBC1 VNC1	<b>100162</b> <b>100820</b>	1 1
5	Stud Espárrago	VLB1	<b>85914</b>	5	14	L. H. orn. piece with attach. Adorno izquierdo con fijaciones	↑ VLB1 ↓	<b>90533</b> c)	1
6	Bolt Tornillo	VBC1 VNC1	<b>S. 14730</b>	4	15	Nut Tuerca	↑ VLB1 ↓	<b>S. 12118</b>	4
7	Spring washer Arandela grower	↑ VLB1 ↓	<b>S. 3108</b>	5	16	Lock washer Arandela dentada	↑ VLB1 ↓	<b>S. 12542</b>	4
8	Nut for sec. brake drum Tuerca fij. tambor	↑ VLB1 ↓	<b>S. 1108</b>	5	17	R. H. orn. piece with attach. Adorno derecho con fijaciones	↑ VLB1 ↓	<b>90532</b> c)	1
9	Brake drum Tambor del freno	VLB1 VBC1 VNC1	<b>78744</b> a) <b>110470</b>	1 1					

scooterhelp.com





Fig. N.	PART NAME DENOMINACION	Valid for Válido para	Spare parts Piezas de repuesto	No. off Cantidad	Fig. N.	PART NAME DENOMINACION	Valid for Válido para	Spare parts Piezas de repuesto	No. off Cantidad
18	Bolt Tornillo	↑	<b>2957</b>	1	42	Grease ring Arandela con engras.	↑	<b>83883</b>	1
19	Plain washer Arandela plana	↑	<b>97733</b>	6	43	Washer Arandela	↑	<b>S. 13862</b>	1
20	Bolt with plaque Tornillo con chapa	↑	<b>93122</b>	4	44	Drive pinion housing Soporte engr. cuentakilómetros	↑	<b>83880</b>	1
21	Plain washer Arandela plana	↑	<b>S. 3055</b>	2	45	Pivot pin Eje articulación rueda	↑	<b>2/78731</b>	1
22	Spring washer Arandela grower	↑	<b>S. 3105</b>	2	46	Bal bearing Cojinete de bolas	↓	<b>2802</b>	1
23	Mudguard sec. nut Tuerca fij. guardabarro	↓	<b>S. 1105</b>	4	47	<b>Brake jaw</b> <b>Zapata freno</b>	VLB1	<b>26832</b>	2
24	Steering column Tubo de dirección	VLB1	<b>100165</b> ▲)	1			VBC1 VNC1	<b>91058</b> e)	2
		VLB1	<b>150241</b> ■)	1	48	Hub pivot pin Eje sujeción zapata	VLB1 VBC1 VNC1	<b>2/78734</b>	1
		VBC1 VNC1	<b>100816</b>	1	49	Return spring Muelle recuperador zapata	VLB1	<b>89993</b>	1
25	Hub cup Tapa buje	↑	<b>79227</b>	1			VBC1 VNC1	<b>25990</b>	1
26	Needle bearing Aguja	↑	<b>5021</b>	36	50	Spring clip Anillo elástico	VLB1 VBC1 VNC1	<b>61</b>	1
27	Bearing retainer nut Tuerca bloqueo cojinete	↑	<b>78743</b>	1	51	Plaque Protección para zap.	VLB1 VBC1 VNC1	<b>24410</b>	2
28	Axle retainer nut Tuerca fij. eje rueda	↑	<b>2443</b>	1	52	<b>Group wheel pivot</b> <b>Grupo perno rueda</b>	↑	<b>91621</b> f)	1
29	Washer Arandela	↑	<b>2007</b>	1	53	Spring ring Anillo elástico		<b>5141</b>	1
30	Bearing ball Cojinete de bolas	↑	<b>2800</b>	1	54	Oil seal Anillo de retén		<b>S. 8722</b>	1
31	Spacer washer Arandela distanciador	↑	<b>15982</b>	1	55	Bearing bush Casquillo p. rodillos		<b>78738</b>	2
32	Plain washer Arandela plana	↑	<b>S. 13840</b>	1	56	Rollers retainer bush Casquillo de empuje	↑	<b>99474</b>	2
33	Grease nipple Engrasador	↓	<b>2/19556</b>	2	57	Shoulder washer Arandela de empuje	↑	<b>78735</b>	1
34	Bolt Tornillo	VLB1 VBC1 VNC1	<b>57401</b>	2	58	Shoulder washer Arandela de empuje	↑	<b>78737</b>	4
		VLB1 VBC1 VNC1	<b>S. 14467</b>	2	59	Spacer Distanciador	↑	<b>78736</b>	1
35	Spring washer Arandela grower	VLB1 VBC1 VNC1	<b>S. 12528</b>	2	60	Packing Junta	↑	<b>S. 6716</b>	2
36	Mudguard securing nut Tuerca fij. guardabarro	VLB1 VBC1 VNC1	<b>S. 12025</b>	2	61	Pivots securing plate Placa fij. pernos	↑	<b>75604</b>	1
		VLB1 VBC1 VNC1	<b>S. 1105</b>	2	62	Pivots sec. bolt Tornillo fij. pernos	↑	<b>S. 815</b>	1
37	<b>Wheel hub</b> <b>Buje rueda</b>	VLB1 VBC1 VNC1	<b>78724</b> d)	1	63	Key Chaveta	↓	<b>267</b>	1
		VLB1 VBC1 VNC1	<b>78723</b> d)	1					
38	Dust cover Guardapolvo	VLB1	<b>78726</b>	1					
39	Centre pin Perno	VLB1 VBC1 VNC1	<b>2/8440</b>	1					
40	Speedometer drive pinion Engranaje cuentakm.	VLB1 VBC1 VNC1	<b>98652</b>	1					
		VLB1 VBC1 VNC1	<b>93525</b>	1					
41	Washer Arandela	VLB1 VBC1 VNC1	<b>S. 13863</b>	1+2					

a) - With part/Con pieza: Fig. 5.

b) - With part/Con part: Fig. 12.

c) - With parts/Con piezas: Fig. 15 - 16 - 20.

d) - With part/Con pieza: Fig. 39.

e) - With part/Con pieza: Fig. 51.

f) - With parts/Con piezas: Fig. 26 - 45 - 55 - 56 - 57 - 58 - 59 - 60.

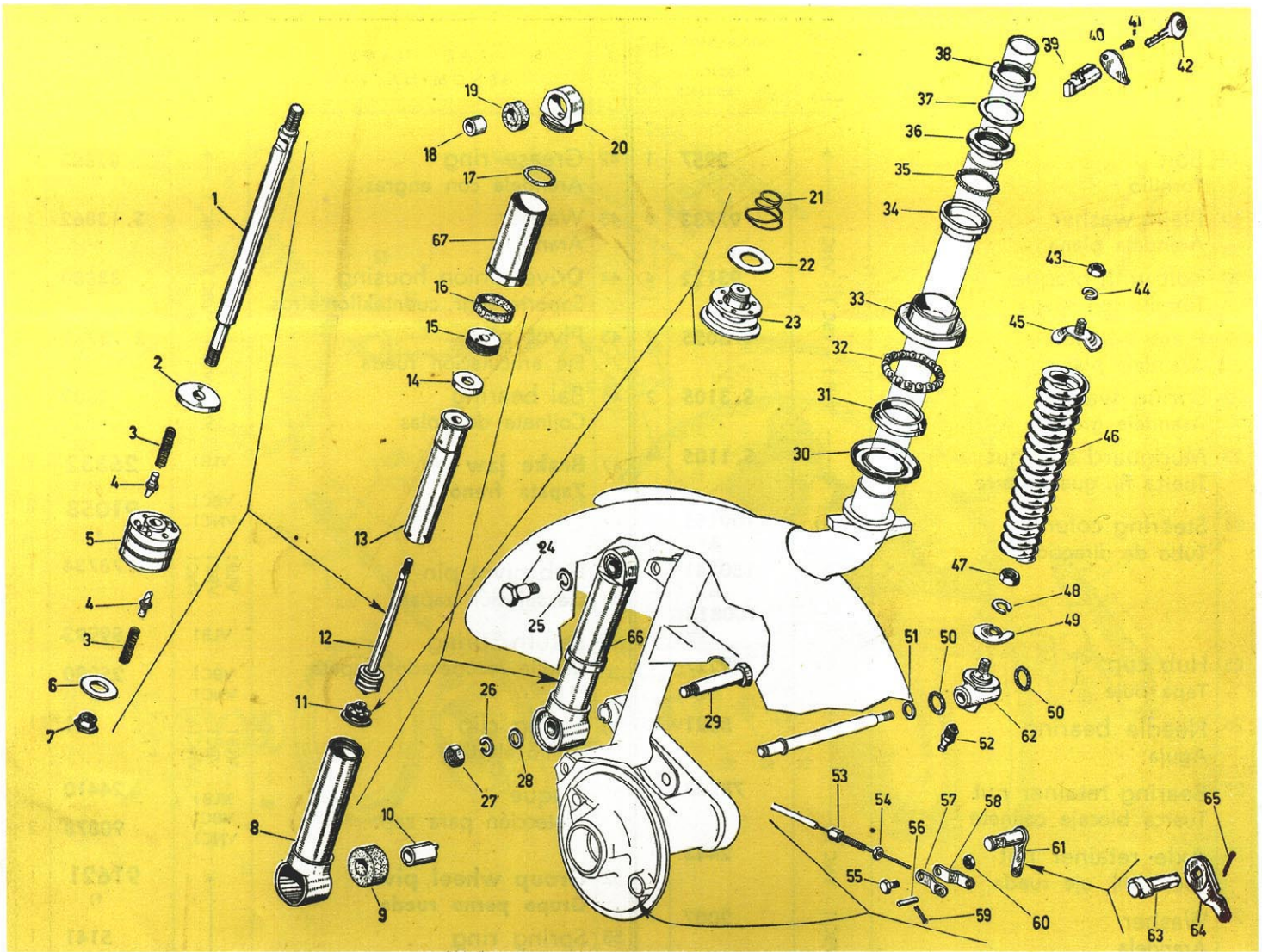
▲) - VLB 1 01001 ÷ 014976.

■) - VLB 1 014977 ÷ .....

scooterhelp.com







T. XIII

Front damper - Security lock

Amortiguador - Anti - hurto

Fig. N.	PART NAME DENOMINACION	Valid for Válido para	Spare parts Piezas de repuesto	No. off Cantidad	Fig. N.	PART NAME DENOMINACION	Valid for Válido para	Spare parts Piezas de repuesto	No. off Cantidad
1	Operating rod Varilla	↑ VLB 1 - VBC 1 - VNC 1 ↓	<b>82585</b>	1	11	<b>Valve, assy.</b> <b>Válvula de descarga completa</b>	↑	<b>2/17304</b> a)	2
2	Washer Arandela		<b>S. 13816</b>	1	12	<b>Operating rod, assy.</b> <b>Varilla completa</b>	↓	<b>97247</b> b)	1
3	Spring Muelle		<b>32812</b>	4	13	Main body Tubo interior	↑	<b>26108</b>	1
4	Valve pin Perno		<b>17285</b>	4	14	Oil seal Anillo	↓	<b>90151</b>	1
5	Piston Pistón		<b>93468</b>	1	15	Ring nut Anillo roscado	↑	<b>26101</b>	1
6	Washer Arandela		<b>S. 13768</b>	1	16	Packing ring Junta	↓	<b>31444</b>	1
7	Ring nut Anillo roscado		<b>17122</b>	1	17	Packing washer Junta	↑	<b>93188</b>	2
8	Lower oil container Cuerpo del amortig.		<b>27301</b>	1	18	Buffer sleeve Bulón p. silent - block	↓	<b>30566</b>	1
9	Lower buffer Silent - block inf.		<b>15019</b>	1	19	Upper buffer Silent - block super.	↑	<b>30567</b>	1
10	Buffer sleeve Tubo p. silent - block		<b>15020</b>	1	20	Damper trunnion Soporte sup. del amortiguador	↓	<b>17118</b>	1

scooterhelp.com

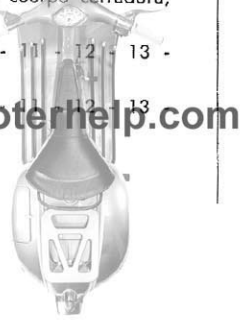


Fig. N.	PART NAME DENOMINACION	Valid for Válido para	Spare parts Piezas de repuesto	No. off Cantidad	Fig. N.	PART NAME DENOMINACION	Valid for Válido para	Spare parts Piezas de repuesto	No. off Cantidad
21	Conical spring Muelle	↑	<b>84603</b>	1	47	Nut Tuerca	↑	<b>S. 1109</b>	1
22	Washer Arandela		<b>17385</b>	1	48	Spring washer Arandela grower		<b>S. 3109</b>	1
23	Discharge valve Válvula de descarga		<b>22759</b>	1	49	Spring retainer cap, lower Platillo inferior		<b>35582</b>	1
24	Damper sec. bolt, upper Tornillo super. fij. amortiguador		<b>9141</b>	1	50	Packing Junta		<b>11623</b>	2
25	Spring washer Arandela grower		<b>S. 3111</b>	1	51	Plain washer Arandela plana		<b>S. 13775</b>	2
26	Spring washer Arandela grower		<b>S. 3110</b>	1	52	Grease nipple Engrasador		<b>2/19556</b>	1
27	Damper nut, lower Tuerca fij. inf. amortiguador		<b>S. 1210</b>	1	53	Adjuster screw Tornillo ajuste		<b>90527</b>	1
28	Plain washer Arandela plana		<b>S. 3060</b>	1	54	Nut Tuerca		<b>S. 1205</b>	1
29	Damper bolt, lower Tornillo fij. inf. amortiguador		<b>9142</b>	1	55	Bolt Tornillo		<b>2036</b>	1
30	Dust cover Arandela guardapolvo		<b>19264</b>	1	56	Pin Perno		<b>90305</b>	1
31	Inner track of lower bearing Casquillo base cojinete inferior		<b>55989</b>	1	57	Brake link Chapa anlaje cable freno		<b>83608</b>	1
32	Bearing ball cage Jaula		<b>77023</b>	1	58	Brake link Chapa anlaje cable freno		<b>97108</b>	1
33	Outer track Casquillo tapa cojinete inf. dir.		<b>92667</b>	1	59	Split pin Grupilla		<b>S. 12761</b>	1
34	Lower track of upper bear. Casquillo base coj. superior		<b>56641</b>	1	60	Nut Tuerca		<b>S. 1207</b>	1
35	Upper bearing ball cage Jaula para cojinete		<b>77024</b>	1	61	Actuating lever Palanca mando freno	VBC1 VNC1	<b>97590</b>	1
36	Upper bear. ring nut Casquillo tapa coj. superior		<b>55986</b>	1	62	Trunnion Buje	VLB1 VBC1 VNC1	<b>35581</b>	1
37	Locking ring Arandela freno		<b>3751</b>	1	63	Brake pin Eje mando freno	↑	<b>41586</b>	1
38	Ring nut Contratuerca coj. superior		<b>11109</b>	1	64	Actuating lever Palanca mando freno	VLB1	<b>2/7884</b>	1
39	<b>Security lock housing</b> <b>Cuerpo cerradura</b>		<b>70603</b> c)	1	65	Split pin Grupilla	↓	<b>S. 3208</b>	1
40	Security lock hous. cover Tapa		<b>70604</b>	1	66	<b>Front damper, assy.</b> <b>Amortiguador compl.</b>	VLB1 VBC1 VNC1	<b>97246</b> e)	1
41	Pin Perno para tapa		<b>70605</b>	1	67	Outer sleeve Tubo	VLB1 VBC1 VNC1	<b>31443</b>	1
42	Key Llave		<b>97463</b>	2					
43	Nut Tuerca		<b>S. 1108</b>	1					
44	Spring washer Arandela grower		<b>S. 3108</b>	1					
45	Spring retainer cap, upper Platillo superior		<b>2/35623</b>	1					
46	Front suspension spring Muelle susp. delantera	VLB1 VBC1 VNC1	<b>26847</b> e) <b>79716</b> ▲)	1 1					

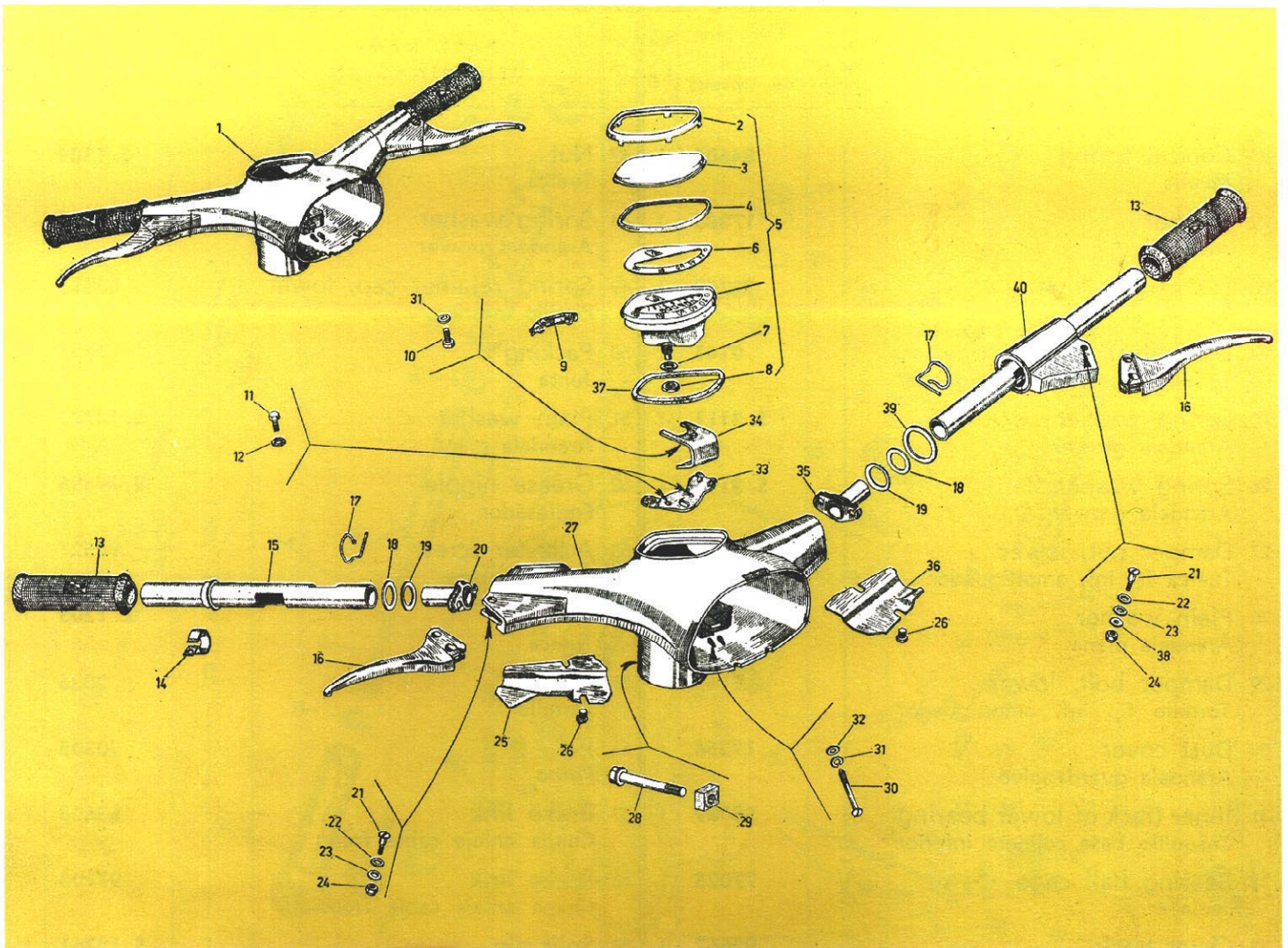
VLB1 - VBC1 - VNC1

VLB1 - VBC1 - VNC1

- a) - With parts/Con piezas: Fig. 21 - 22 - 23.
- b) - With parts/Con piezas: Fig. 1 - 2 - 3 - 4 - 5 - 6 - 7.
- c) - With part: Fig. 42 - When the security lock housing is mounted, also a packing part 90957 should be mounted.  
- Con pieza: Fig. 42 - Cuando se monta el cuerpo cerradura, montar también una junta n. 90957.
- d) - With parts/Con piezas: Fig. 8 - 9 - 10 - 11 - 12 - 13 - 14 - 15 - 17 - 18 - 19 - 20 - 65.
- e) - With parts/Con piezas: Fig. 8 - 9 - 10 - 14 - 15 - 16 - 17 - 18 - 19 - 20.
- ) - VLB 1: 01001 ÷ 014977.
- ▲) - VLB 1: 014978 ÷ .....







T. XIV

Handlebars

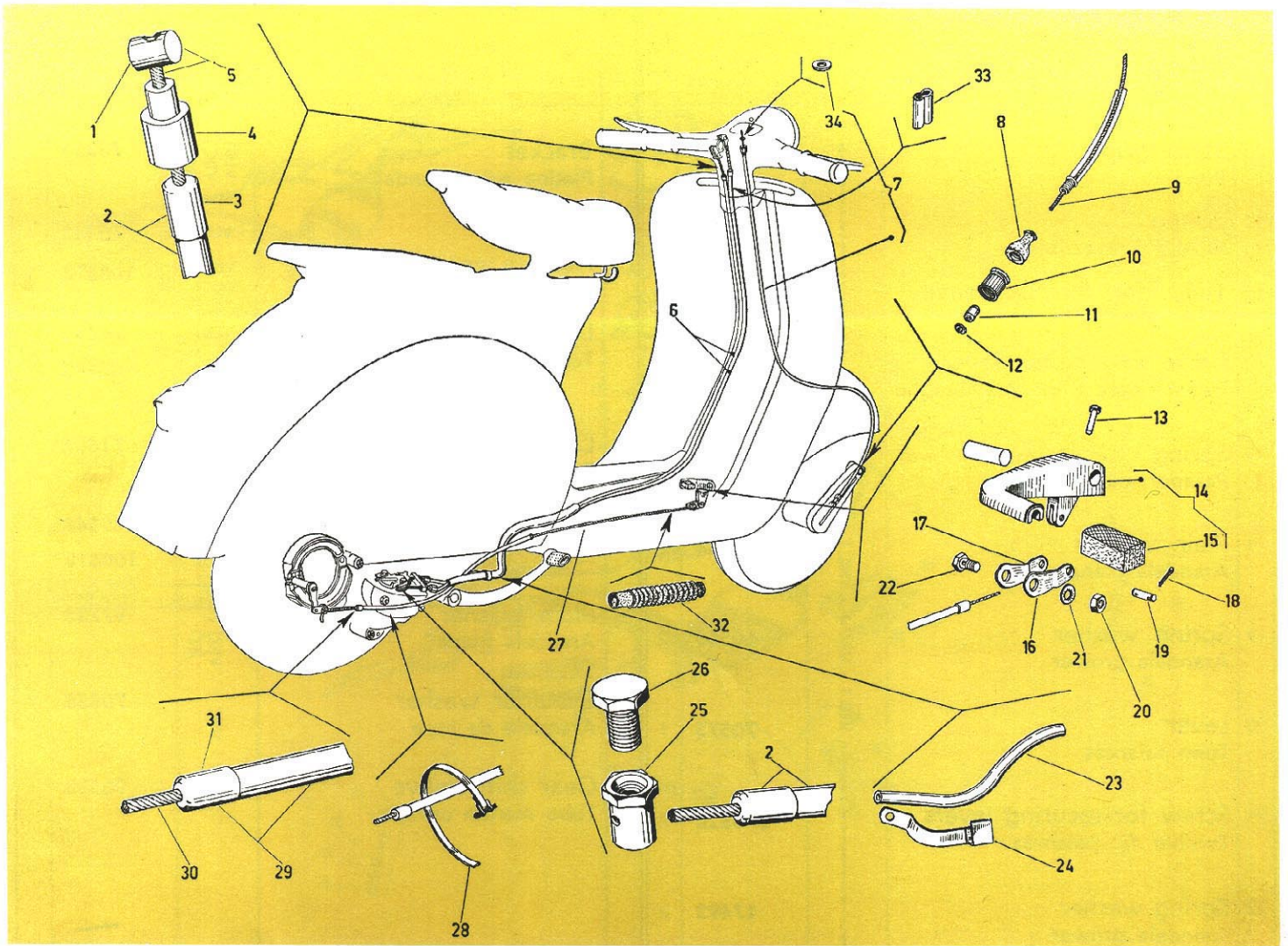
Manillar

Fig. N.	PART NAME DENOMINACION	Valid for Válido para	Spare parts Piezas de repuesto	No. off Cantidad	Fig. N.	PART NAME DENOMINACION	Valid for Válido para	Spare parts Piezas de repuesto	No. off Cantidad
1	<b>Handlebars, assy.</b> <b>Manillar completo</b>	VLB1 VBC1 VNC1	<b>90290</b> a) <b>91350</b> b)	1 1	6	Dial - plate (Kms) Cuadrante p. cuentakilómetros	↑	<b>98844</b>	1
2	Speedometer rim Cercos	↑	<b>84802</b>	1	6	Dial - plate (miles) Cuadrante p. cuentamillas	VLB1	<b>90651</b>	1
3	Glass Trasparente	VLB1	<b>84803</b>	1	7	Plain washer Arandela plana	↓	<b>S. 13920</b>	1
4	Packing Junta	↓	<b>84804</b>	1	8	Speedo. housing sec. nut Tuerca fij. caja	VLB1 VBC1 VNC1	<b>S. 12113</b>	1
5	<b>Speedometer (Kms)</b> <b>Caja cuentakilómetr.</b>	VLB1 VBC1 VNC1	<b>98623</b> c, *) <b>150057</b> d)	1 1	9	Bulb holder Portalámpara	VLB1 VBC1 VNC1	<b>98485</b> <b>100998</b>	1 1
5	<b>Speedometer (miles)</b> <b>Caja cuentamillas</b>	VLB1 VBC1 VNC1	<b>90650</b> c, *) <b>150058</b> c, *)	1 1	10	Screw Tornillo fij. pletina	VLB1	<b>S. 12490</b>	1
					11	Bolt Tornillo fij. pletina	VLB1 VBC1 VNC1	<b>774</b>	2
					12	Washer Arandela	VLB1 VBC1 VNC1	<b>S. 12528</b>	2









**T. XV Transm.: Gear change - Rear brake - Speedometer**

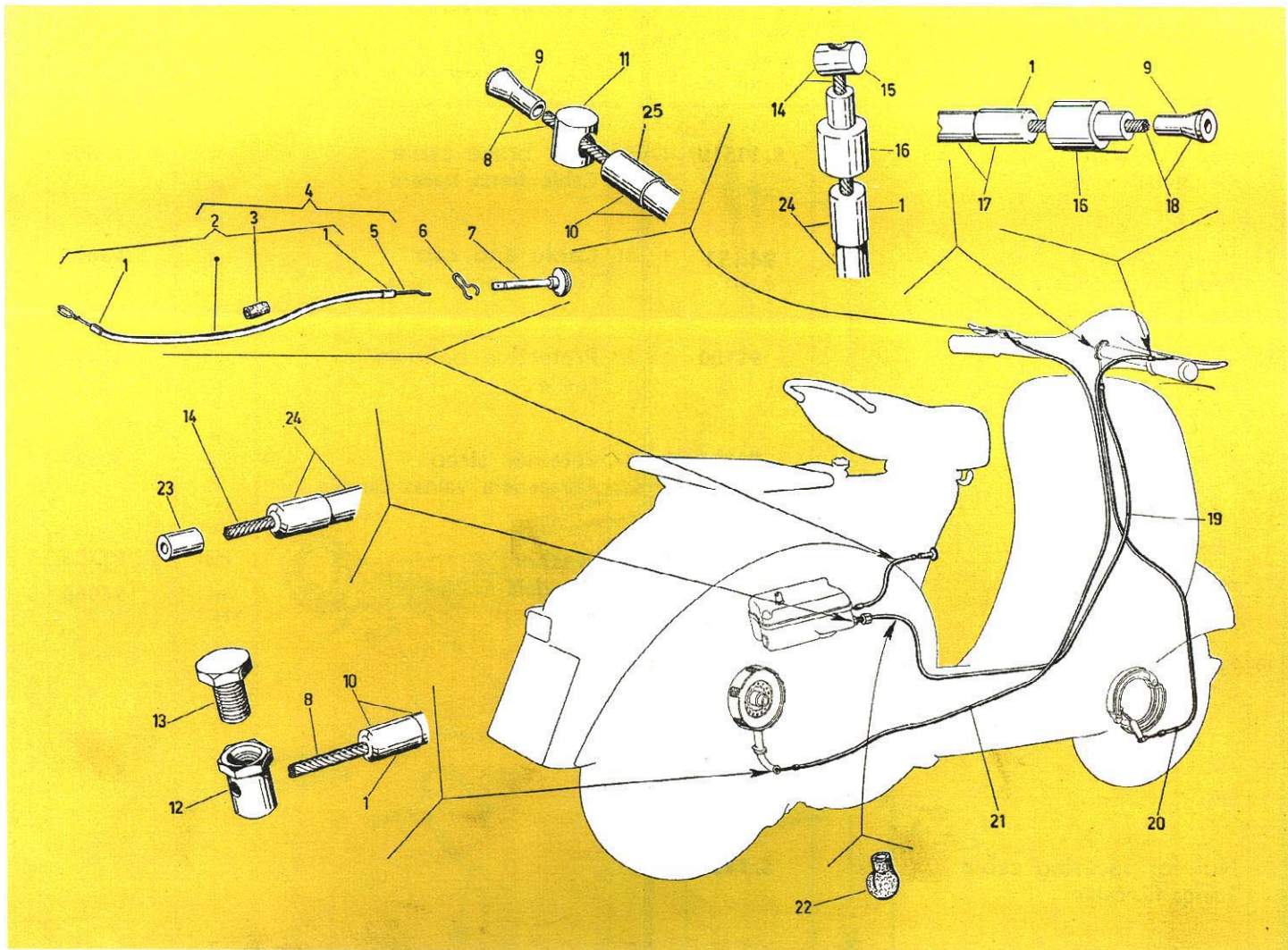
**Transm.: Cambio - Freno trasero - Cuentakilómetros**

Fig. N.	PART NAME DENOMINACION	Valid for Válido para	Spare parts Piezas de repuesto	No. of Cantidad	Fig. N.	PART NAME DENOMINACION	Valid for Válido para	Spare parts Piezas de repuesto	No. of Cantidad
1	Nipple for cable Terminal para cable	↑  VLB 1 - VBC 1 - VNC 1  ↓	<b>14657</b>	2	7	<b>Speedometer transmission</b> <b>Transmisión mando cuentakil.</b>	↑	<b>99011</b> d)	1
2	<b>Cable hose and cap</b> <b>Vaina mando cambio</b>		<b>90513</b> a)	2	8	Seal cap Capuchon	↑	<b>80279</b>	1
3	Cable and cap Terminal protección funda		<b>94171</b> i)	4	9	<b>Flexible cable with washer</b> <b>Cable cuentakil. con arandela</b>	↑	<b>99014</b> e)	1
4	Terminal Terminal		<b>90511</b>	2	10	Ring nut Anillo transm. cuentakilómetros	↑	<b>80280</b>	1
5	<b>Cable with terminal</b> <b>Cable con terminal</b>		<b>90419</b> b)	2	11	Biconical ring Anillo bicónico	↑	<b>15718</b>	1
6	<b>Gear transmission</b> <b>Transmisión mando cambio</b>		<b>90512</b> c)	2	12	Washer Arandela de tope	↑	<b>80280</b>	1









**T. XVI Transmissions: Throttle - Clutch - Front brake**

**Transmisiones: Gas - Embrague - Freno delantero**

Fig. N.	PART NAME DENOMINACION	Valid for Válido para	Spare parts Piezas de repuesto	No. off Cantidad	Fig. N.	PART NAME DENOMINACION	Valid for Válido para	Spare parts Piezas de repuesto	No. off Cantidad
1	Cable and cap Terminal de protecc.	↑ VLB1 - VBC1 - VNC1 ↓	<b>2174</b> a)	6	7	Push pull rod Tirador	VLB1 VBC1 VNC1	<b>90574</b>	1
2	<b>Starter cable sheath, assy.</b> Vaína mando estr. aire		<b>50188</b> b)	1	8	<b>Clutch cable</b> Cable mando embrague	VLB1 VBC1 VNC1	<b>90418</b> d) <b>150589</b> d)	1 1
3	Rubber sleeve Anillo		<b>77055</b>	1	9	Nipple Terminal	VLB1 VBC1 VNC1	<b>2777</b>	2
4	Starter cable group Transmisióno mando estr. aire		<b>92370</b> c)	1	10	<b>Clutch sheath</b> Vaína mando embrague	VLB1 VBC1 VNC1	<b>90417</b> e) <b>150588</b> e)	1 1
5	Cable Cable mando estrang. aire		<b>92371</b>	1	11	End ferrule Terminal	VLB1 VBC1 VNC1	<b>18699</b>	2
6	Spring clip Muelle ret. tirador		<b>50207</b>	1	12	Cable screw nipple Terminal roscado			



Fig. N.	PART NAME DENOMINACION	Valid for Válido para	Spare parts Piezas de repuesto	No. off Cantidad	Fig. N.	PART NAME DENOMINACION	Valid for Válido para	Spare parts Piezas de repuesto	No. off Cantidad
13	Bolt for nipple Tornillo para terminal	↑	<b>S. 10016</b>	1					
14	<b>Throttle control cable</b> Cable mando gas		<b>90421</b> f)	1					
15	Nipple (side handlebars) Terminal lado man.		<b>26252</b>	1					
16	End ferrule Casquillo terminal		<b>90511</b>	2					
17	<b>Front brake sheath</b> Vaína freno delantero	VLB T - VBC T - VNC T	<b>90416</b> b)	1					
18	<b>Front brake cable</b> Cable freno delantero		<b>90420</b> d)	1					
19	<b>Throttle cable</b> Transmisión mando gas		<b>90426</b> g)	1					
20	<b>Front brake transmission</b> Transmisión freno delantero	↓	<b>90422</b> h)	1					
21	<b>Clutch control cable</b> Transmisión mando embrague	VLB1 VBC1 VNC1	<b>90425</b> i) <b>150587</b> i)	1 1					
22	Grommet Pasacable	↑	<b>48171</b>	1					
23	Nipple (side carburettor) Terminal lado carb.	VLB T - VBC T - VNC T	<b>24929</b>	1					
24	<b>Throttle control sheath</b> Vaína mando gas	VLB T - VBC T - VNC T	<b>90414</b> b)	1					
25	Sheath end caps Protección vainas	↓	<b>94171</b> a)	2					

a) - The sheath end caps 2174 and 94171 should be lightly pinched onto the sheath on assy.

- Las protecciones de las vainas 2174 y 94171 deben ser frenadas durante el montaje.

b) - With part/Con pieza: Fig. 1.

c) - With parts/Con piezas: Fig. 2 - 3 - 5.

d) - With part/Con pieza: Fig. 9.

e) - With part/Con pieza: Fig. 25.

f) - With part/Con pieza: Fig. 15.

g) - With parts/Con piezas: Fig. 14 - 16 - 23.

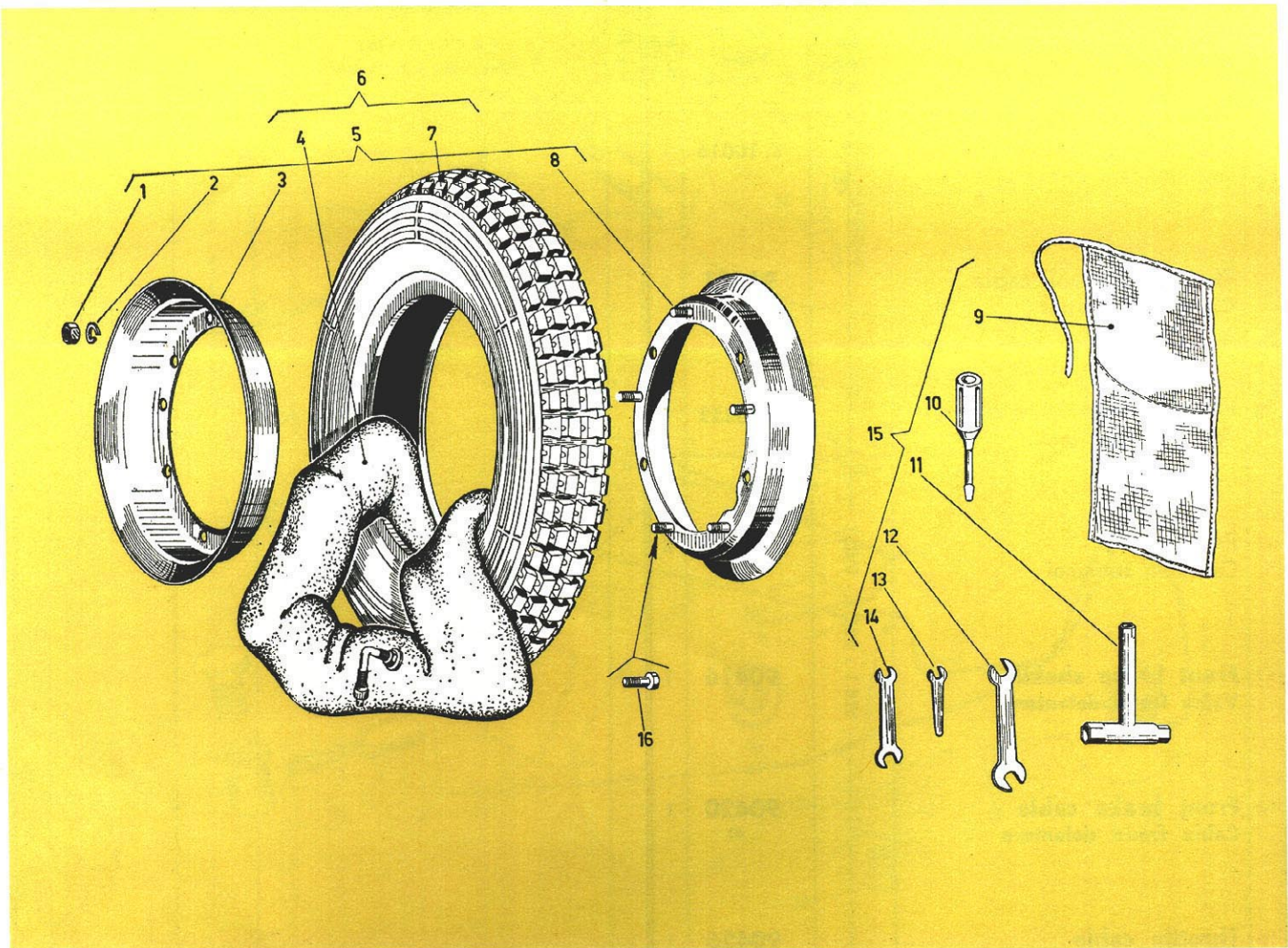
h) - With parts/Con piezas: Fig. 16 - 17 - 18.

i) - With parts/Con piezas: Fig. 8 - 10.

scooterhelp.com







T. XVII

Wheel - Standard tool kit

Rueda - Herramientas

Fig. N.	PART NAME DENOMINACION	Valid for Válido para	Spare parts Piezas de repuesto	No. of Cantidad	Fig. N.	PART NAME DENOMINACION	Valid for Válido para	Spare parts Piezas de repuesto	No. of Cantidad
1	Nut Tuerca	VLB1	<b>S. 1108</b>	20	6	<b>Wheel, assy.</b> <b>Rueda completa</b>	VLB1	<b>84635</b>	2
		VBC1 VNC1	<b>S. 12011</b>	8			VBC1 VNC1	<b>91457</b> b)	2
2	Spring washer Arandela grower	VLB1	<b>S. 3108</b>	20	7	Tyre Neumático	VLB1	<b>5/23581</b>	2
		VBC1 VNC1					VBC1 VNC1	<b>86195</b>	2
3	Wheel rim Anillo cierre llanta	VLB1	<b>84630</b>	2	8	<b>Wheel flange</b> <b>Soporte metalico de llanta</b>	VLB1	<b>84629</b>	2
		VBC1 VNC1	<b>110377</b>	2			VBC1 VNC1	<b>110376</b> e)	2
4	Inner tube Cámara de aire	VLB1	<b>85693</b>	2	9	Tool roll Bolsa para herra.	↑	<b>98971</b>	1
		VBC1 VNC1	<b>150581</b>	2			↑	<b>3204</b>	1
5	<b>Wheel rim, assy.</b> <b>Llanta completa</b>	VLB1	<b>84631</b>	2	11	Bolt - spanner Llave de tubo	↑	<b>3202</b>	1
		VBC1 VNC1	<b>91468</b>	2			↓	<b>17858</b>	1
					12	Double ended wrench (11 x 14) Llave de 11 x 14			

scooterhelp.com



Fig. N.	PART NAME DENOMINACION	Valid for Válido para	Spare parts Piezas de repuesto	No. off Cantidad	Fig. N.	PART NAME DENOMINACION	Valid for Válido para	Spare parts Piezas de repuesto	No. off Cantidad
13	Single ended wrench (8) Llave de 8	↑ VIB 1 - VBC 1 - VNC 1 ↓	<b>17856</b>	1					
14	Double ended wrench (7 x 10) Llave doble 7 x10		<b>84829</b>	1					
15	<b>Tool kit, assy.</b> <b>Bolsa con herramientas compl.</b>		<b>84828</b> d)	1					
16	Bolt fitting wheel rim Tornillo unión llanta y contrall.		<b>S. 12468</b>	10					

a) - With parts/Con piezas: Fig. 1 - 2 - 3 - 8.

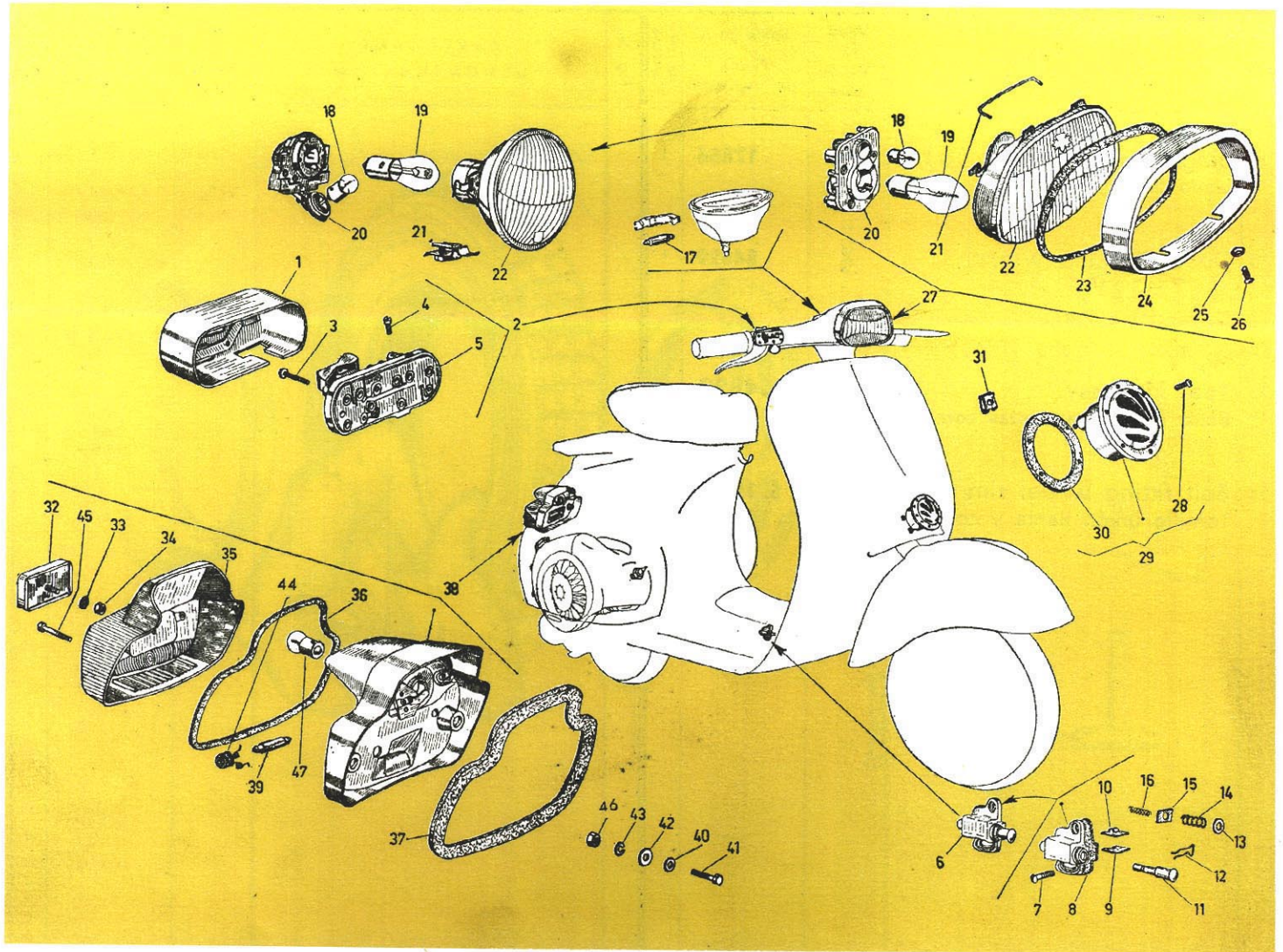
b) - With parts/Con piezas: Fig. 4 - 5 - 7.

c) - With part/Con pieza: Fig. 16.

d) - With parts/Con piezas: Fig. 9 - 10 - 11 - 12 - 13 - 14.







T. XVIII

Headlamp - Rear lamp - Horn - Switch

Faro - Piloto - Claxon - Conmutador

Fig. N.	PART NAME DENOMINACION	Valid for Válido para	Spare parts Piezas de repuesto	No. off Cantidad	Fig. N.	PART NAME DENOMINACION	Valid for Válido para	Spare parts Piezas de repuesto	No. off Cantidad
1	Switch cover Tapa del conmutador	↑ VLB 1 - VBC 1 - VNC 1 ↓	<b>92813</b>	1	9	Lamella Pletina	↑ VLB 1 - VBC 1 - VNC 1 ↓	<b>55326</b>	1
2	<b>Switch, assy.</b> <b>Conmutador completo</b>		<b>92041</b> a)	1	10	Lamella Pletina		<b>92850</b>	1
3	Switch screw Tornillo fij. conmutador		<b>3213</b>	1	11	Plunger Perno		<b>55320</b>	1
4	Clamp screw Tornillo suj. cables conmutador		<b>28334</b>	7	12	Spring Clip		<b>55325</b>	1
5	Clamp plate Placa portacontact.		<b>92814</b>	1	13	Washer Arandela de tope		<b>55322</b>	2
6	<b>Stop switch, assy.</b> <b>Interruptor «Stop» compl.</b>		<b>55316</b> b)	1	14	Spring, big Muelle grande		<b>55323</b>	1
7	Switch securing screw Tornillo fij. interrupt.		<b>S. 14555</b>	2	15	Thrusting plate Platillo		<b>55324</b>	1
8	Packing Junta		<b>55327</b>	1	16	Spring, little Muelle pequeño		<b>55321</b>	1

scooterhelp.com



Fig. N.	PART NAME DENOMINACION	Valid for Válido para	Spare parts Piezas de repuesto	No. off Cantidad	Fig. N.	PART NAME DENOMINACION	Valid for Válido para	Spare parts Piezas de repuesto	No. off Cantidad	
17	Speedo - bulb Lámpara para cuentakilómetros	VLB 1 - VNC 1	<b>81862</b>	1	36	Packing Junta	VLB 1	<b>97442</b> ▲)	1	
18	Pilot light Lámpara para ciudad		<b>92031</b>	1			VLB 1 VBC 1 VNC 1	<b>150743</b> ▲▲)	1	
19	Double fil. bulb Lámpara biluz		<b>16583</b>	1	37	Packing Junta	↑	<b>100362</b>	1	
20	Bulb socket Portalámparas		VLB 1	<b>97406</b>	1	38		Rear lamp, assy. Piloto completo	<b>91419</b> e)	1
21	Spring Muelle		VBC 1 VNC 1	<b>92780</b>	1	39	Rear light bulb Bombilla piloto	↓	<b>14454</b>	1
22	Reflector Faro		VLB 1	<b>97405</b>	1	40	Plain washer Arandela plana		<b>S. 13754</b>	2
23	Packing ring Junta		VBC 1 VNC 1	<b>70696</b>	1	41	Rear lamp bolt Tornillo fij. piloto		<b>S. 8909</b>	2
24	Headlamp rim Bisel		VLB 1	<b>70261</b>	1	42	Plain washer Arandela plana	↑	<b>60201</b>	2
25	Washer Arandela		VBC 1 VNC 1	<b>91389</b>	1	43	Spring washer Arandela grower		<b>S. 3105</b>	2
26	Screw for sec. headlamp Tornillo fij. faro		↑	<b>97408</b>	1	44	Spring Muelle	VLB 1 VBC 1 VNC 1	<b>98121</b>	1
27	Headlamp, assy. Faro completo			VLB 1	<b>42024</b>	2	45	Glass securing screw Tornillo fij. transparente	VLB 1	<b>90023</b> ▲)
28	Screw for horn Tornillo fij. claxon		↓	<b>S. 10012</b>	2	46	Rear lamp nut Tuerca fij. piloto	VLB 1 VBC 1 VNC 1	<b>150742</b> ▲▲)	2
29	Horn Claxon			VBC 1 VNC 1	<b>70459</b> c)	1	47	Stop light Lámpara « Stop »	VLB 1	<b>S. 1105</b>
30	Packing Junta		↑	<b>91390</b> d)	1			VLB 1 VBC 1 VNC 1	<b>89822</b>	1
31	Plaque Chapa elástica			VLB 1 VBC 1 VNC 1	<b>S. 8431</b>	4				
32	Red reflector Catafaros		VLB 1	<b>97827</b>	1					
33	Plain washer Arandela plana		VBC 1 VNC 1	<b>70300</b>	1					
34	Nut for red reflector Tuerca fij. catafaros		↑	<b>70614</b>	1					
35	Glass Transparente			VLB 1	<b>S. 8088</b>	4				
		↓	<b>89235</b>	1						
			VLB 1 - VBC 1 - VNC 1	<b>89235</b>	1					
		↑	<b>S. 13800</b>	1						
			VLB 1 - VBC 1 - VNC 1	<b>S. 13800</b>	1					
		↓	<b>624</b>	1						
			VLB 1	<b>97440</b> ▲)	1					
		VBC 1 VNC 1	<b>150369</b> ▲▲)	1						

a) - Parts/Piezas: Fig. 1 - 3 - 5.

b) - Parts/Piezas: Fig. 9 - 10 - 11 - 12 - 13 - 14 - 15 - 16.

c) - Parts/Piezas: Fig. 20 - 21 - 22 - 23 - 24 - 25 - 26.

d) - Parts/Piezas: Fig. 20 - 21 - 22.

e) - Parts/Piezas: Fig. 32 - 33 - 34 - 35 - 36 - 45.

f) - The part 91419 can be mounted on vehicles mod. VLB 1 prior to frame 025406 if the three plugs 55725 and relative caps 71037 Tab. XIX are mounted on cables side rear lamp of the existent cable group.

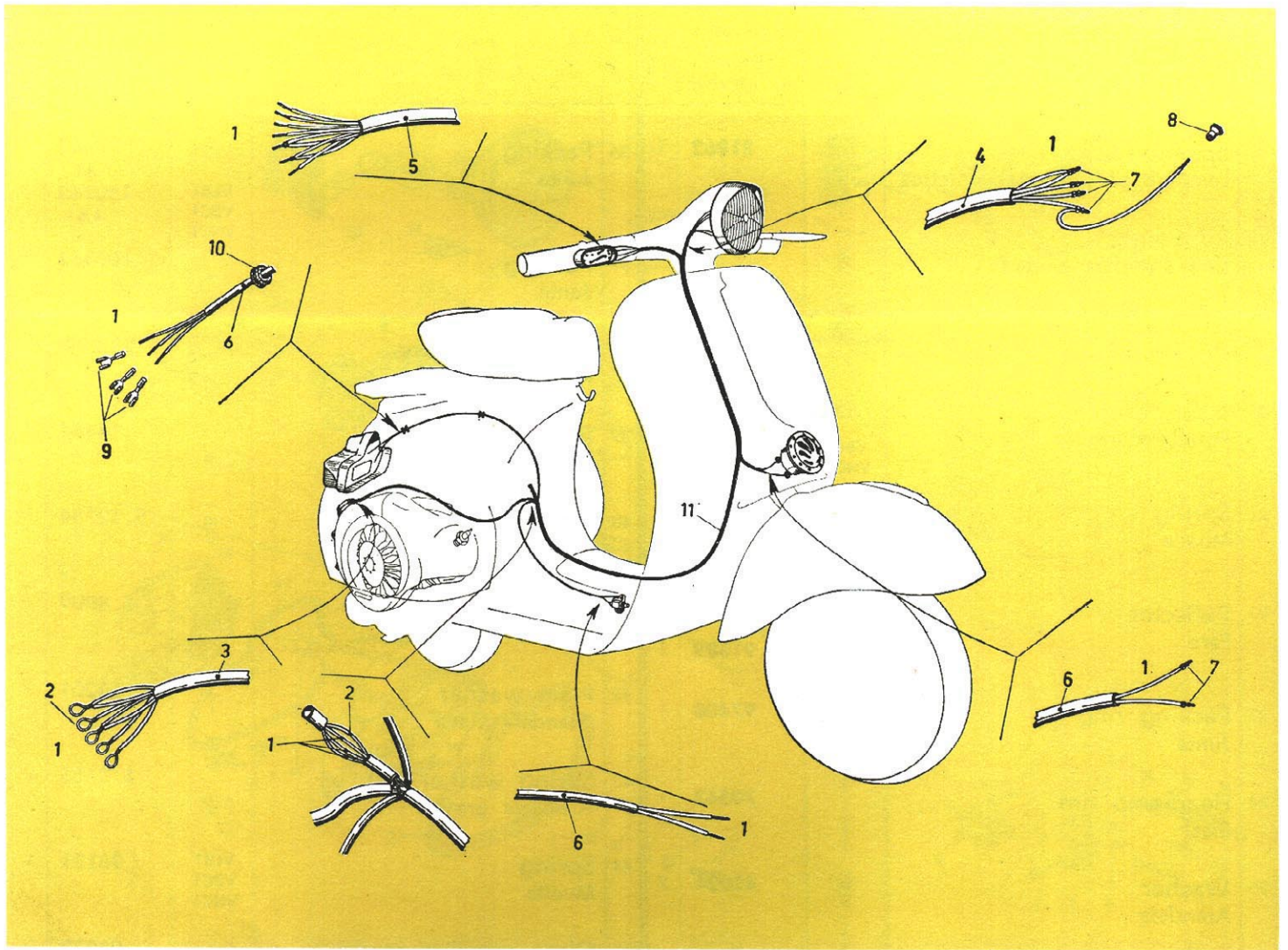
- El part 91419 puede ser montado en los vehículos mod. VLB 1 precedentes al bastidor 025406 siempre que sean aplicadas los tres tomacorrientes part. 55725 y relativos capuchones part 71037 (T. XIX) a los cables lado piloto del grupo cables ya existentes.

▲) - VLB 1 01001 ÷ 025399.

▲▲) - VB 1 025400 ÷ .....







T. XIX

Electrical connections

Conexiones eléctricas

Fig. N.	PART NAME DENOMINACION	Valid for Válido para	Spare parts Piezas de repuesto	No. off. Cantidad	Fig. N.	PART NAME DENOMINACION	Valid for Válido para	Spare parts Piezas de repuesto	No. off. Cantidad
1	Wire Cable	↑ VLB 1 - VBC 1 - VNC 1 ↓	<b>24577</b>	*	8	Cap terminal Capuchón	VLB1 VBC1 VNC1	<b>26378</b>	1
2	Wire Cable		<b>24582</b>	*	9	Plug Toma de contacto	VLB1 VBC1 VNC1	<b>55725</b> ▲) <b>101906</b> ●)	3 3
3	Sheath Tubo		<b>87400</b>	*	10	Grommet Pasacable	VBC1 VNC1	<b>15098</b>	2
4	Sheath Tubo		<b>87396</b>	*	11	<b>Cable harness</b> <b>Grupo cables</b>	VLB1	<b>90388</b> a, ▲)	1
5	Sheath Tubo		<b>87306</b>	1			VLB1 VBC1 VNC1	<b>91462</b> a, ●)	1
6	Sheath Tubo	VLB1 VLB1 VNC1 VBC1	<b>87394</b> ▲) <b>87398</b> ●)	* *					
7	Pin Terminal	VLB1 VBC1 VNC1	<b>26930</b>	4					

a) - Provided with ferrules and sheaths already mounted.  
 - Completo de terminales y tubos aisladores ya montados.  
 \*) - Request by yards.  
 - Pídase por metros.  
 ▲) - VLB 1 01001 ÷ 025400.  
 ●) - VLB 1 025401 ÷ .....

scooterhelp.com



Fig. N.	PART NAME DENOMINACION	Valid for Válido para	Spare parts Piezas de repuesto	No. off Cantidad	Fig. N.	PART NAME DENOMINACION	Valid for Válido para	Spare parts Piezas de repuesto	No. off Cantidad
19	Spacer Distanciador	↑ VLB 1 - VBC 1 - VNC 1 ↓	<b>S. 12147</b>	1	37	Sleeve Tubo int.	↑	<b>84475</b>	1
20	R. H. central spring Muelle central der.		<b>90731</b>	1	38	Washer Arandela	VLB 1 - VBC 1 - VNC 1	<b>84476</b>	2
20	L. H. central spring Muelle central izq.		<b>90732</b>	1	39	Cover securing clamp Tuerca fij. soporte	VLB 1 - VBC 1 - VNC 1	<b>94720</b>	18
21	Buffer Tapón		<b>56730</b>	2	40	Wheel securing nut Tuerca fij. rueda	↓	<b>S. 1108</b>	1
22	Saddle lock pin Perno suj. sillín		<b>56729</b>	1	41	<b>Spare wheel assy.</b> <b>Rueda de recambio</b>	VLB 1 VBC 1 VNC 1	<b>84635</b> f) <b>91457</b> f)	1 1
23	Spring washer Arandela grower		<b>S. 3107</b>	5	42	Clip for bag securing nut Tuerca para gancho	↑	<b>S. 1105</b>	2
24	Plain washer Arandela plana		<b>S. 3057</b>	5	43	Spring washer Arandela grower	VLB 1 - VBC 1 - VNC 1	<b>S. 3105</b>	2
25	Saddle cover Funda		<b>90623</b>	1	44	Support plate Placa	VLB 1 - VBC 1 - VNC 1	<b>57371</b>	1
26	Saddle bracket Soporte sillín		<b>2/98591</b>	1	45	Clip for bag Gancho para bolsa	↓	<b>57468</b>	2
27	Saddle spring Muelle para sillín		<b>2/48973</b>	1	46	Clip securing screw Tornillo fij. gancho	↓	<b>S. 14415</b>	2
28	Spring ret. cup Cazoleta		<b>25854</b>	1					
29	Nut for spring Tuerca fij. muelle		<b>S. 1110</b>	1					
30	<b>Saddle and attachments</b> <b>Sillín compl. y fij.</b>		<b>90681</b> d, e)	1					
31	Saddle screw, rear Tornillo fij. poster.		<b>S. 14441</b>	1		a) - With parts/Con piezas: Fig. 1 - 3 - 4 - 19. b) - With parts/Con piezas: Fig. 5 - 6 - 7 - 8 - 9 - 10 - 40.			
32	Packing Junta		<b>49484</b>	1		c) - With parts/Con piezas: Fig. 4 - 12 - 13 - 14 - 16 - 17 - 18 - 20 - 21 - 39.			
33	Saddle screw, front Tornillo fij. ant. sillín		<b>S. 12488</b>	2		d) - For applying the rear saddle (as an alternative for the pillion seat), the luggage carrier should be removed, and utilize the same bolts securing the luggage carrier. - Para montar el sillín trasero, en lugar del cojín, es necesario desmontar el portaequipajes y los mismos tornillos que fijan el portaequipajes.			
34	Bolt Tornillo		<b>48201</b>	1		e) - With parts/Con piezas: Fig. 23 - 25 - 26 - 27 - 28 - 29 - 31 - 32 - 33 - 34 - 35 - 36 - 37 - 38.			
35	Buffer Silent - block		<b>48459</b>	1		f) - See T. XVII - Vér T. XVII.			
36	Saddle pin Perno para sillín		<b>84474</b>	1		+ ) - For the saddle 90740 can be also requested the central bracket drg. 98834. - Para el sillín 90740 puede pedirse también el puente del bastidor n. 98834.			





Fig. N.	PART NAME DENOMINACION	Valid for Válido para	Spare parts Piezas de repuesto	No. off Cantidad	Fig. N.	PART NAME DENOMINACION	Valid for Válido para	Spare parts Piezas de repuesto	No. off Cantidad
19	Spacer Distanciador	↑	<b>S. 12147</b>	1	37	Sleeve Tubo int.	↑	<b>84475</b>	1
20	R. H. central spring Muelle central der.		<b>90731</b>	1	38	Washer Arandela	↑ VLB1 - VNC1	<b>84476</b>	2
20	L. H. central spring Muelle central izq.		<b>90732</b>	1	39	Cover securing clamp Tuerca fij. soporte	↓ VLB1 - VBC1 - VNC1	<b>94720</b>	18
21	Buffer Tapón		<b>56730</b>	2	40	Wheel securing nut Tuerca fij. rueda	↓	<b>S. 1108</b>	1
22	Saddle lock pin Perno suj. sillín		<b>56729</b>	1	41	<b>Spare wheel assy.</b> <b>Rueda de recambio</b>	VLB1 VBC1 VNC1	<b>84635</b> f)	1
23	Spring washer Arandela grower		<b>S. 3107</b>	5	42	Clip for bag securing nut Tuerca para gancho	↑	<b>S. 1105</b>	2
24	Plain washer Arandela plana		<b>S. 3057</b>	5	43	Spring washer Arandela grower	↑ VLB1 - VNC1	<b>S. 3105</b>	2
25	Saddle cover Funda		<b>90623</b>	1	44	Support plate Placa	↓ VBC1 - VNC1	<b>57371</b>	1
26	Saddle bracket Soporte sillín		<b>2/98591</b>	1	45	Clip for bag Gancho para bolsa	↓	<b>57468</b>	2
27	Saddle spring Muelle para sillín		<b>2/48973</b>	1	46	Clip securing screw Tornillo fij. gancho	↓	<b>S. 14415</b>	2
28	Spring ret. cup Cazoleta		<b>25854</b>	1					
29	Nut for spring Tuerca fij. muelle		<b>S. 1110</b>	1					
30	<b>Saddle and attachments</b> <b>Sillín compl. y fij.</b>		<b>90681</b> d, e)	1					
31	Saddle screw, rear Tornillo fij. poster.		<b>S. 14441</b>	1		a) - With parts/Con piezas: Fig. 1 - 3 - 4 - 19. b) - With parts/Con piezas: Fig. 5 - 6 - 7 - 8 - 9 - 10 - 40.			
32	Packing Junta		<b>49484</b>	1		c) - With parts/Con piezas: Fig. 4 - 12 - 13 - 14 - 16 - 17 - 18 - 20 - 21 - 39.			
33	Saddle screw, front Tornillo fij. ant. sillín		<b>S. 12488</b>	2		d) - For applying the rear saddle (as an alternative for the pillion seat), the luggage carrier should be removed, and utilize the same bolts securing the luggage carrier. - Para montar el sillín trasero, en lugar del cojín, es necesario desmontar el portaequipajes y los mismos tornillos que fijan el portaequipajes.			
34	Bolt Tornillo		<b>48201</b>	1		e) - With parts/Con piezas: Fig. 23 - 25 - 26 - 27 - 28 - 29 - 31 - 32 - 33 - 34 - 35 - 36 - 37 - 38.			
35	Buffer Silent - block		<b>48459</b>	1		f) - See T. XVII - Vér T. XVII.			
36	Saddle pin Perno para sillín		<b>84474</b>	1		+ ) - For the saddle 90740 can be also requested the central bracket drg. 98834. - Para el sillín 90740 puede pedirse también el puente del bastidor n. 98834.			



# INDEX — INDICE

Number Número	Page Página	Number Número	Page Página	Number Número	Page Página	Number Número	Page Página	Number Número	Page Página
61	25 - 6	16420	11	35582	27	55326	36	70696	37
97	4	16583	37	2/35623	27	55327	36	70858	29
267	4 - 25	16724	16	40316	4	55725	15 - 38	71002	29
292	10	16821	4	41586	27	55986	27	71003	29
318	3	17118	27	42024	37	55989	27	71039	28
397	15	17122	21 - 26	42043	6	56641	27	71473	10
603	11	17285	21 - 26	42047	6	56729	40	72271	18
622	10	2/17304	26	46168	17	56730	40	72339	6
624	34	17385	21 - 27	46261	2	57321	31	72836	11
625	10	17492	29	46612	14	57371	17 - 40	72960	17
662	11	17781	4	46613	14	57401	25	73111	19
686	4	17856	35	46631	8	57468	17 - 40	73258	19
774	28	17858	34	2/46688	7	58246	13	73260	19
2007	25	17887	9	3/46699	7	58364	12	73399	22
2036	27	18447	7	46700	6	58560	9	73400	22
2174	32	18558	7	46740	5	58652	5	73401	22
2319	16	18699	32	46741	14	58677	9	73402	22
2383	17	19264	27	46742	9	58679	7	73403	22
2398	17	19301	4	46750	11	58680	9	73404	22
2443	25	2/19556	25 - 27	47160	8	59007	7	73405	22
2457	9	20321	7	47161	8	59109	5	73419	22
2604	13	20322	7	47162	15	59188	23	73420	22
2612	13	20323	7	2/47190	7	59189	23	73421	22
2613	13	20324	7	47218	8	2/59365	5	73422	22
2777	32	20375	4	47460	17	59369	5	73552	29
2800	25	21868	5	47577	10	59407	15	73555	29
2802	25	22313	4	47872	23	59408	15	73715	39
2856	10	22759	27	47944	5	59410	15	73786	29
2946	10	22821	5	47945	5	59465	14	74521	24
2957	25	22827	21	48000	9	59588	5	75604	25
2990	15	22828	21	48002	9	59589	5	77023	27
3008	18	2/22832	21	48171	33	59590	5	77024	27
3202	34	5/23581	34	48201	17 - 40	59708	13	77055	32
3204	34	23823	3	48459	17 - 40	59710	12	77252	23
3213	36	23825	31	48531	3	60201	37	77351	9
3221	17	24041	19	48591	20	60536	20	77370	9
3751	27	24410	6 - 25	48596	20	60565	29	77371	9
4435	16	24577	38	48834	4	70261	37	77413	8
5021	25	24582	38	2/48973	17 - 40	70300	37	78163	7
5141	9 - 25	24929	33	48988	5	70403	14	78164	7
7563	7	25854	17 - 40	2/49290	3	70404	14	78480	7
2/7884	27	25990	25	49484	40	70405	14	78482	6
2/8440	25	26018	13	49502	3	70459	37	78521	7
9141	27	26041	17	49542	13	70543	37	78522	7
9142	27	26042	17	49548	29	70568	29	78723	25
9433	16	26101	26	49642	8	70573	29	78724	25
9640	17	26108	26	50100	5	70577	28	78726	25
9641	17	26252	33	50188	32	70578	29	2/78731	25
11109	27	26378	38	50207	32	70582	29	2/78734	25
11623	27	26578	2	50262	19	70583	29	78735	25
12218	19	26832	25	50274	13	70589	28	78736	25
12869	6	26847	27	51123	7	70591	29	78737	25
2/13127	3	26930	38	51124	7	70603	27	78738	25
13835	17	27301	26	51199	39	70604	27	78741	24
13836	17	27690	2	51633	19	70605	27	78743	25
14454	37	27691	2	2/51992	3	70610	19	78744	24
14457	5	27692	2	52575	2	70614	37	78821	7
14501	11	27693	2	52762	6	70620	29	78822	7
14657	30	28334	36	54071	9	70634	20	78853	9
15019	26	30209	9	54146	23	70635	20	79227	25
15020	26	30566	26	54147	23	70638	21	79716	27
15098	38	30567	26	55316	36	70640	21	80279	30
15395	31 - 32	31443	27	55320	36	70641	20	80280	30
15467	17	31444	26	55321	36	70642	20	80349	18
15718	30	32005	5	55322	36	70646	21	80992	3
15982	25	32494	9	55323	36	70647	20	81842	8
16417	11	32812	21 - 26	55324	36	70649	20	81862	37
16418	11	2/35581	27	55325	36	70658	20		





# INDEX — INDICE

Number Número	Page Página	Number Número	Page Página	Number Número	Page Página	Number Número	Page Página	Number Número	Page Página
82086	8	85795	12	90532	24	92370	32	97495	18
82385	31	85825	31	90533	24	92371	32	97590	27
82585	26	85914	7 - 24	90538	29	92395	13	97645	13
82920	13	86195	34	90541	31	92410	13	97718	9
82931	13	86944	3	90542	17	92517	7 - 24	97733	18 - 25 - 29
82932	13	2/87019	18	90556	19	92667	27	97734	29
82933	13	87096	19	90573	3	92712	13	97756	31
82934	13	87306	38	90574	32	92714	24	97827	37
82994	16	87356	16	90611	15	92766	13	97922	9
83005	18	87394	38	90613	15	92770	13	97923	9
83111	18	87396	38	90618	16	92774	13	97935	11
83113	18	87398	38	90622	16	92778	11	97984	5
83115	18	87400	38	90623	16 - 40	92780	37	98028	5
83139	17	87420	3	90626	3	92794	31	98121	37
83333	31	87421	3	90627	19	92795	31	98468	11
83608	27	87422	3	90628	3	92796	31	98469	11
83806	5	87423	3	90650	28	92813	36	98475	10
83819	21	87432	2	90651	28	92814	36	98476	13
83880	25	87433	2	90653	19	92850	36	98485	28
83883	25	87434	2	90681	40	93031	2	2/98591	40
84224	17	87435	2	90731	40	93100	31	98623	28
84262	17	87467	17	90732	40	93122	18 - 25	98652	25
84474	16 - 40	87646	11	90740	39	93188	26	98668	22
84475	17 - 40	87714	6	90769	19	93233	4	98683	19
84476	17 - 40	87804	4	90816	3	93468	21 - 26	98769	13
84603	21 - 27	87856	12	90817	3	93525	25	98844	28
84629	34	87910	17	90818	3	93687	19	98971	34
84630	34	87975	12	90819	3	93899	3	99011	30
84631	34	89120	2	90820	3	93934	31	99014	30
84633	19	89190	12	90878	25	93953	31	99204	14
84635	34 - 40	89210	12	90926	12	94029	39	99367	5
2/84644	2	89229	9	90928	13	94030	39	99474	25
84737	14	89235	37	90937	17	94048	31	100092	19
84788	19	89242	39	90958	19	94090	12	100097	18
2/84797	12	89511	5	90970	3	2/94119	7	100101	6
84802	28	89681	3	90997	2	94146	16	100162	24
84803	28	89822	37	91047	23	94147	16	100165	25
84804	28	2/89858	5	91058	25	94171	30 - 33	100208	19
84828	35	89911	9	91060	4	94244	13	100362	37
84829	35	89913	9	91155	13	94245	13	100586	29
2/84831	2	89993	25	91350	28	2/94379	5	110412	6
85072	23	90023	37	91389	37	94417	9	100617	29
85073	23	90150	20	91390	37	94419	9	100618	29
85074	23	90151	26	91419	37	94425	5	100816	25
85083	39	90286	18	91428	10	94451	31	100820	24
85097	39	90290	28	91429	11	94625	22	100824	18
85285	13	90305	27	91430	11	94720	16 - 40	100829	18
85286	13	90306	6	91431	11	94727	4	100830	18
85288	13	90372	15	91440	13	94743	5	100837	19
85291	13	90373	15	91457	34 - 40	94779	7	100841	22
85292	13	90388	38	91462	38	94780	5	100842	22
85293	13	90414	33	91468	34	94944	7	100852	23
85294	13	90416	33	91480	13	94975	7	100998	28
85295	13	90417	32	91621	25	97027	39	101039	19
85296	13	90418	32	91730	3	97108	27	101040	19
85297	12	90419	30	91820	19	97181	6	101048	39
85298	13	90420	33	91836	19	97204	13	101192	29
85299	13	90421	33	91888	19	97237	22	101906	38
85304	13	90422	33	91991	3	97242	17	110375	7
85306	12	90425	33	92031	37	97246	27	110376	34
85307	13	90426	33	92041	36	97247	26	110377	34
85418	13	90511	30 - 33	92074	9	97356	29	110379	6
85457	18	90512	30	92098	7	97405	37	110412	6
85467	13	90513	30	2/92099	14	97406	37	110415	7
85508	24	90522	18	92166	15	97408	37	110470	24
85547	31	90523	19	92167	15	97440	37	110508	7
85673	7 - 31	90527	3 - 15 - 27	92217	16	97442	37	110509	7
85693	34	90529	31	92263	13	97463	19 - 27		

scooterhelp.com



STABILIMENTO DI PONTEDERA  
UFFICIO TECNICO SERIE  
Dis. N. 153018 - 1ª Ed. - 3500/6602

